

**제품명: CREB3** 토끼 다클론 항체

**카탈로그 번호: APRab09378**

연구용 전용

## 요약

설명	토끼 다클론 항체
숙주	토끼
적용	WB, ELISA
반응성	인간 쥐 생체
결합	비결합
변형	수정치 없음
아이소타입	IgG
클론성	다클론
형태	액체
농도	1mg/ml
Storage	Aliquot 하여 -20°C 에 보관(12 개월 유효). 냉동/해동 반복을 피하십시오.
Shipping	Ice bags
버퍼	글리세롤 50%, 보온단백질 0.5%, 산기방부제 N 0.02% 를 함유한 PBS 용액
정제	천상정제

## 적용

희석 비율	WB 1:500-1:2000, ELISA 1:10000-1:20000
분자량	50kDa

## 항원 정보

유전자명	CREB3
다른 이름	Cyclic AMP-responsive element-binding protein 3 (CREB-3) (cAMP-responsive element-binding protein 3) (Leucine zipper protein) (Luman) (Transcription factor LZIP-alpha) [Cleaved into: Processed cyclic AMP-responsive element-binding protein 3 (N-terminal Luman) (Transcriptionally active form)]
유전자 ID	10488.0
SwissProt ID	O43889
면역원	이 항체는 인간 CREB3 의 N-말단에서 유한 항원 epitope 를 사용하여 생성되었습니다. 아민 말단 위치 151-200

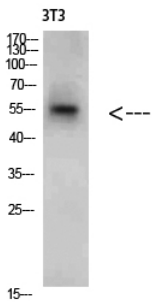
## 배경

이 유전자 DNA 결합 단백질은 사마귀에 속하는 전사 인자를 암호화한다. 단백질은 cAMP 반응 요소 결합 단백질 중을 포함한다. 또한 주 세포 안 C1 과성활성제 단백질은 헤라피스 바이러스 (HSV)의 즉 초기 유전자 전사를 유도하는 HSV 단백질 VP16 과 결합한다. 이 단백질 VP16 은 독 주 세포 안 C1 의 동일한 부위에 결합한다. 이 단백질과 주 세포 안 C1 세포성 활성은 HSV 감염 중 잠복기에 중요한 역할을 하는 것으로 생각된다. 이 단백질은 또한 백혈구 등 중의 미세소관 시스템과 관련 단백질 분해에 관여한다. 주 세포 안 C1에서 확인되었지만 그 생물학적 당은 아직 확인되지 않는다. [RefSeq 제공, 2009년 11월, 가능 세포 내 단백질 분해 (RIP)에 의해 활성화되는 전사 인자로 많은 바이러스 및 단백질에 존재하는 시열 cAMP 반응 요소 (CRE) (컨센스 5'-GTGACGT[AG][AG]-3')에 결합한다. HCFC1 과 결합하며 HCFC1 을 보조 활성자로 필요로 한다. HCFC1-CREB3 복합체 CREBZF 와 결합하며 활성화에 관여한다. LKN-1/CCL15 유전자 발현 조절에 관여한다. PTM: 활성화 과정에서 질서 정연한 인자 도메인을 포함하는 약 40kDa 크기의 단백질 분해에 의해 생성된다. 절편은 예외 1 번 및 2 번 뉴클레오타이드에 대해 선택적으로 생성된다. PTM: N-글리코실화 유성 bZIP 계열에 속함 ATF 하위 계열 유성 1 개 bZIP 도메인을 포함. 세포 내 위치 활성화 시 절편 N-말 세 질 도메인 핵로 이동. 소위 CCR1 과성활성제 HCFC1 과성활성제 이 활성화는 데필함. HCFC1 과 결합하며 CREBZF 와 결합함 HCV 코어 단백질 상호작용 조직 특성 변함

## 연구 분야

멜닌 생성, 한양병, 전암

## 이미지 데이터



CREB3 단백질 1:2000 으로 확인. 3T3 세포를 대상으로 Western blot 분석을 하였다. 약량은 1:20000 으로 확인하였다.