

제품명: CREB-2 토끼 다클론 항체

카탈로그 번호: APRab09377

연구용 전용

요약

설명	토끼 다클론 항체
숙주	토끼
적용	WB, ELISA
반응성	인간
결합	비결합
변형	수정되지 않음
아이소타입	IgG
클론성	다클론
형태	액체
농도	1mg/ml
Storage	Aliquot 하여 -20°C 에 보관(12 개월 유효). 냉동/해동 반복을 피하십시오.
Shipping	Ice bags
버퍼	글세롤 50%, 보르덴탈 0.5%, 산구방제 N 0.02% 를 함유한 PBS 용액
정제	천상정제

적용

희석 비율	WB 1:500-1:2000, ELISA 1:5000-1:20000
분자량	38kDa

항원 정보

유전자명	ATF4
다른 이름	ATF4; CREB2; TXREB; Cyclic AMP-dependent transcription factor ATF-4; cAMP-dependent transcription factor ATF-4; Activating transcription factor 4; Cyclic AMP-responsive element-binding protein 2; CREB-2; cAMP-responsive element-binding prot
유전자 ID	468.0
SwissProt ID	P18848
면역원	CREB-2 에서 유래한 합성 펩타이드. 아미노산 범위 160-240

배경

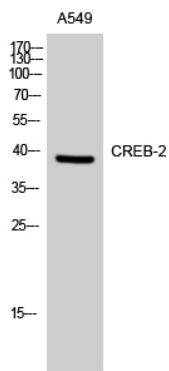
활성화 전사 인자 4(ATF4) Homo sapiens 유전자는 HTLV-1 의 LTR 에는 tax 반응 요소에 결합할 수 있는 발현 조절 DNA 결합 단백질로 확인되었습니다. 암에서 단백질

잘못된 cAMP 반응 요소 결합 단백질(CREB-2) 로분 및 특성이 있습니다. 이 유전자에 의해 암호화된 단백질은 AP-1 계열 전사 인자, cAMP 반응 요소 결합 단백질(CREB) 및 CREB 유사 단백질을 포함하는 DNA 결합 단백질 계열에 속합니다. 이 단백질은 다른 단백질 상호작용에 관여하는 큰 세포 영역을 공유하며, 이 영역은 DNA 결합 및 다른 기능에 관여하는 열안정성 C-말단 영역을 포함하는 두 가지 대체 전사체로 제공됩니다. 두 개의 유전자는 X 염색체 q28 의 큰 중복 영역에 위치합니다. [provided function: Transcriptional activator.] 많은 바이러스 및 세포 유전자에 관여하는 열안정성 cAMP 반응 요소(CRE)(컨센스: 5'-GTGACGT[AC][AG]-3')에 결합합니다. HTLV-1 의 긴 말단 반복 영역은 Tax 반응성 증오에 결합합니다. 유성 bZIP 계열에 속합니다. 유성 1 계열 bZIP 도메인을 포함합니다. 세포 내 위치 해부관상 분석에서 GABBR1 과 함께 존재합니다. 소위 C-말단 bZIP 도메인 류 세포를 통해 GABBR1 의 C-말단 영역과 상호작용합니다. 유성 1 계열 GABBR2 의 C-말단 영역과 상호작용합니다. 동종 또는 이종 이종 DNA 에 결합합니다. CEP290 의 N-말단 영역과 상호작용합니다.

연구 분야

MAPK_ERK_상, MAPK_G_단백질 결합기, 신경영양, GnRH, 전압

이미지 데이터



CREB-2 다른 항체를 이용한 A549 세포 유래 단백질 분석