

**제품명:** 크레아틴 키나제 M 토끼 다클론 항체

**카탈로그 번호:** APRab09373

연구용 전용

## 요약

설명	토끼 다클론 항체
숙주	토끼
적용	WB, IHC, ICC/IF, ELISA
반응성	인간 쥐 생체
결합	비결합
변형	수정되지 않음
아이소타입	IgG
클론성	다클론
형태	액체
농도	1mg/ml
Storage	Aliquot 하여 -20°C 에 보관(12 개월 유효). 냉동/해동 반복을 피하십시오.
Shipping	Ice bags
버퍼	글리세롤 50%, 보오덴탈 0.5%, 산구방제 N 0.02% 를 함유한 PBS 용액
정제	천상정제

## 적용

희석 비율	WB 1:500-1:2000, IHC 1:100-1:300, ICC/IF 1:200-1:1000, ELISA 1:20000-1:40000
분자량	43kDa

## 항원 정보

유전자명	CKM
다른 이름	CKM; CKMM; Creatine kinase M-type; Creatine kinase M chain; M-CK
유전자 ID	1158.0
SwissProt ID	P06732
면역원	이 항원은 인간 M-CK 에서 유한 항원 펩타이드를 사용하여 생성되었습니다. 아미노산 범위 10-59

## 배경

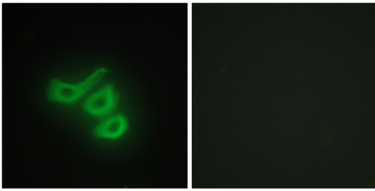
이 유전자에 의해 코딩된 단백질은 에너지 항상성에 관여하는 세포질의 핵심 근육의 중요한 효소입니다. 이 단백질은 ATP 의 크레아틴과 같은 다양한 기질에 대한 높은 친화성을 나타내며, 이는 근육의 에너지 요구를 충족시키기 위해 필요합니다. 이 단백질은 근육의 에너지 요구를 충족시키기 위해 ATP 의 크레아틴과 같은 다양한 기질에 대한 높은 친화성을 나타내며, 이는 근육의 에너지 요구를 충족시키기 위해 필요합니다. [RefSeq 제 2008 년 7 월, 축적형 ATP + 크레아틴 = ADP + 포스포크레아틴 가능 ATP 의 다양한 기질(예 크레아틴) 사이에서 인산을 기질로 전환하는 반응을 촉매합니다. 크레아틴 키나제 효소는 골근, 심장, 뇌장 등 에너지 요구가 크고 높은 산화적 조건에

사에치질에중화 역할을한다(온인정 CKM 항류 온인정 크이엔키에항류 유성ATP: 구아노포스판과계열에함 소위 용해가 다른셀의양치MM 은골격근심근의주형이며 , MB 는심근에전하고 BB 는특히노를다른많은 조직에전한다.)

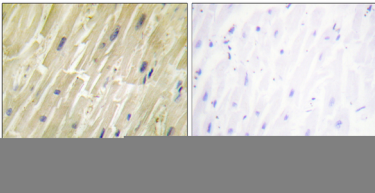
## 연구 분야

약간과포콜다사

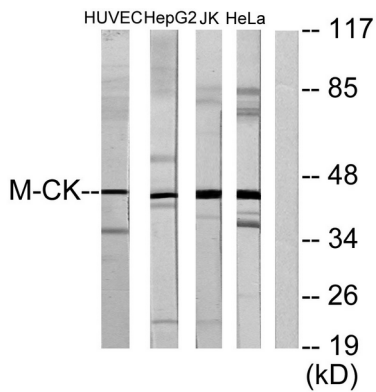
## 이미지 데이터



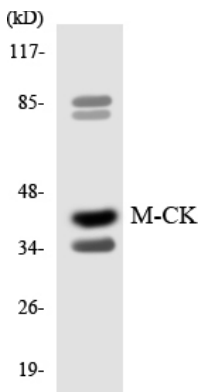
M-CK 항류0용한HepG2 세포의면형분석 오른쪽 그림은항류0이로차한결입니다



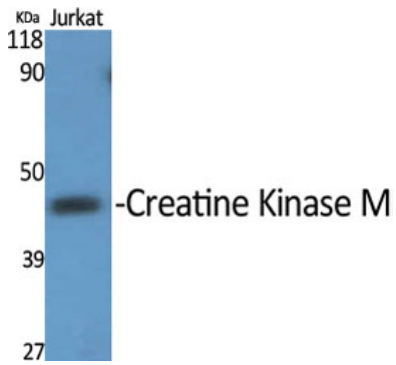
과편에포된인상조직에대한면적측정분석M-CK 항류사용. 오른쪽 그림은항류0이로차한결입니다



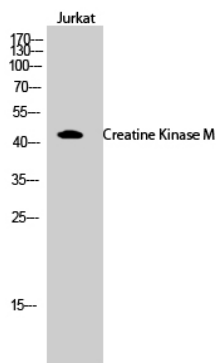
Jurkat, HeLa, HepG2 및HUVEC 세포용플M-CK 항류사용이위된분석했다. 오른쪽은항류0이로차한 결 습다



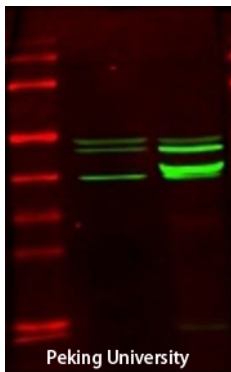
HepG2 세포용플M-CK 항류사용이위된분석했다



크레아틴키네제 M 다중항체를 이용한 다양한 세포의 Western blot 분석



크레아틴키네제 M 다중항체를 이용한 Jurkat 세포의 Western blot 분석



이 사진은 고분자현미경에 찍었습니다