

제품명: CRBP-III 토끼 다클론 항체

카탈로그 번호: APRab09369

연구용 전용

요약

설명	토끼 다클론 항체
숙주	토끼
적용	IHC, ICC/IF, ELISA
반응성	인간 쥐 마우스
결합	비결합
변형	수정치 없음
아이소타입	IgG
클론성	다클론
형태	액체
농도	1mg/ml
Storage	Aliquot 하여 -20°C 에 보관(12 개월 유효). 냉동/해동 반복을 피하십시오.
Shipping	Ice bags
버퍼	글리세롤 50%, 보르덴탈 0.5%, 산구방제인 0.02%를 함유한 PBS 용액
정제	천상정제

적용

희석 비율	IHC 1:100-1:300, ICC/IF 1:200-1:1000, ELISA 1:10000-1:20000
분자량	-

항원 정보

유전자명	RBP5
다른 이름	RBP5; Retinol-binding protein 5; Cellular retinol-binding protein III; CRBP-III; HRBPiso
유전자 ID	83758.0
SwissProt ID	P82980
면역원	이 항체는 인간 CRBP III 에서 유래한 항원 일부를 용해성 단백질로 제조되었습니다. (아민산 범위 10-59)

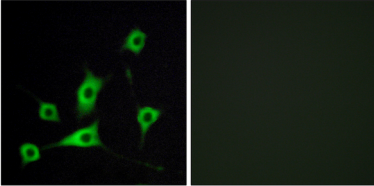
배경

레티놀 결합 단백질 5(RBP5) (Homo sapiens) 이 유전자에 의해 코딩된 단백질은 상피 조직에서 높은 발현을 보이는 세포 레티놀 결합 단백질이다. 간염에서 이 단백질 발현은 증가된 크기와 분할을 보여준다. 이 단백질은 레티놀을 운반하고, 레티놀을 세포 내로 운반하는 데 관여한다. 또한, 레티놀을 세포 내로 운반하는 데 관여한다. 이 단백질은 레티놀을 운반하고, 레티놀을 세포 내로 운반하는 데 관여한다. 또한, 레티놀을 세포 내로 운반하는 데 관여한다. 이 단백질은 레티놀을 운반하고, 레티놀을 세포 내로 운반하는 데 관여한다. 또한, 레티놀을 세포 내로 운반하는 데 관여한다.

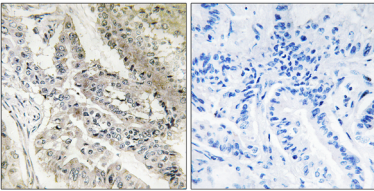
연구 분야

-

이미지 데이터



CRBP III 항체를 이용한 LOVO 세포의 면역형광분석. 오른쪽 그림은 항체만 처리한 결과입니다.



CRBP III 항체를 이용한 파라핀포매인 조직의 면역조직화학분석. 오른쪽 그림은 항체만 처리한 결과입니다.