

제품명: CPT1-M 토끼 다클론 항체

카탈로그 번호: APRab09335

연구용 전용

요약

설명	토끼 다클론 항체
숙주	토끼
적용	WB, IHC, ICC/IF, ELISA
반응성	인간 쥐 마우스
결합	비결합
변형	수정치 없음
아이소타입	IgG
클론성	다클론
형태	액체
농도	1mg/ml
Storage	Aliquot 하여 -20°C 에 보관(12개월 유효). 냉동/해동 반복을 피하십시오.
Shipping	Ice bags
버퍼	글리세롤 50%, 보오덴탈 0.5%, 산기방부제 0.02%를 함유한 PBS 용액
정제	천상정제

적용

희석 비율	WB 1:500-1:2000, IHC 1:100-1:300, ICC/IF 1:50-1:200, ELISA 1:20000-1:40000
분자량	88kDa

항원 정보

유전자명	CPT1B CPT1B; KIAA1670; Carnitine O-palmitoyltransferase 1; muscle isoform; CPT1-M; Carnitine O-palmitoyltransferase I, muscle isoform; CPT I; CPT1-M; Carnitine palmitoyltransferase 1B; Carnitine palmitoyltransferase I-like protein
다른 이름	
유전자 ID	1120/1375
SwissProt ID	Q92523
면역원	이 항원은 인간 CPT1B 에서 유래한 항원입니다. 용어상으로는 다. 이 단백질의 401-450

배경

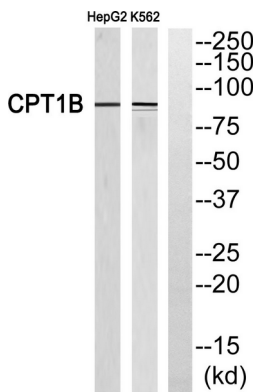
이 유전자 코딩하는 단백질은 카르니틴 아세틸-CoA 에스테라제에 속하며 근육과 뇌에서 가장 높은 수준의 발현을 보입니다. 이 효소는 세포에서 미토콘드리아에서 생성된 CoA를 운반하는 데 필수적입니다.

. 이 유전자에 서브도메인을 포함하는 여러 변이체가 발견되었으며 이 유전자의 역을 포함하는 상유전자로부터 전사된 mRNA가 발견됩니다. [RefSeq 제공 2009년 6월] 축합성 ATP + 글루 = ADP + O-포스포글루. 축합성 ATP + 에놀피루브산 = ADP + O-포스포에놀피루브산. 축합성 펩티딜 CoA + L-카르보닌 = CoA + L-펩티딜카르보닌. 기타 이 단백질은 검출할 수 없습니다. HEP2에서 CHKB 단백질도 생성하는 중사슬 유전자에 해당합니다. 기타 이 단백질은 검출할 수 없습니다. HEP2에서 CPT1B 단백질도 생성하는 중사슬 유전자에 해당합니다. 경도 지질 대사 지방 산화 유성 카르보닐 아미노산과 제거에 해당합니다. 유성 글루 에놀피루브산 제거에 해당합니다. 조직 특성 상피골관상에서 검출됩니다. 간에서는 발견되지 않습니다.

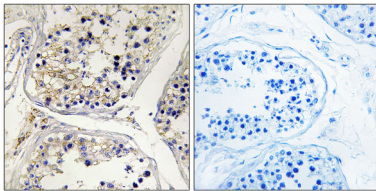
연구 분야

지방산 대사, 글루코코르티코이드 대사, PPAR, 아미노산 대사

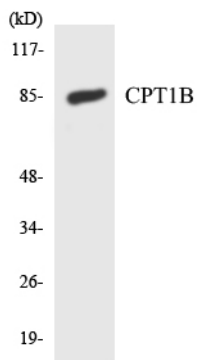
이미지 데이터



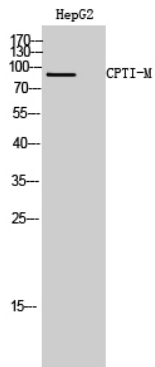
CPT1B 항에 대한 웨스턴 블롯 분석은 오른쪽에 CPT1B 펩타이드를 보여줍니다.



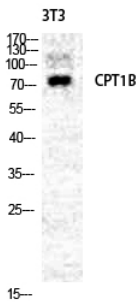
파라핀에 포획된 인간 조직에 대한 CPT1B 항을 이용한 면역조직화학 분석은 오른쪽에 CPT1B 펩타이드를 보여줍니다.



CPT1B 항을 사용하여 HepG2 세포 용출물을 웨스턴 블롯 분석했습니다.



CPT1-M 단백질을 1:2000 으로 희석하여 HepG2 세포에 대한 웨스턴 블롯 분석을 수행했다.



NIH-3T3 세포에 대한 웨스턴 블롯 분석 (CPT1-M 단백질을 1:2000 으로 희석하여 사용)