

제품명: CPO 토끼 다클론 항체

카탈로그 번호: APRab09325

연구용 전용

요약

설명	토끼 다클론 항체
숙주	토끼
적용	IHC, ELISA
반응성	인간 쥐 마우스
결합	비결합
변형	수정치 없음
아이소타입	IgG
클론성	다클론
형태	액체
농도	1mg/ml
Storage	Aliquot 하여 -20°C 에 보관(12 개월 유효). 냉동/해동 반복을 피하십시오.
Shipping	Ice bags
버퍼	글리세롤 50%, 보오덴탈 0.5%, 산구방제 N 0.02% 를 함유한 PBS 용액
정제	천상정제

적용

희석 비율	IHC 1:50-1:200, ELISA 1:5000-1:20000
분자량	-

항원 정보

유전자명	CPO
다른 이름	Carboxypeptidase O (CPO; EC 3.4.17.-)
유전자 ID	130749.0
SwissProt ID	Q8IVL8
면역원	인간 CPO 에 유한한 항원 펩타이드 (아민산 범위 50-100)

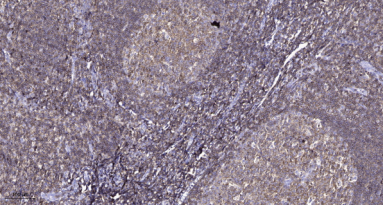
배경

카복시펩티다제 O (CPO) Homo sapiens 이 유전자는 메틸글루탐산 카복시펩티다제 유전자 계열에 속한다. [RefSeq 제공 2011년 1월] 보오덴탈 소위 단백질은 100개의 개 결합 가능 C-말단 에 상잔을 가진 백을 결합할 수 있는 카복시펩티다제 활성 유성 펩티드 M14 계열에 속함

연구 분야

-

이미지 데이터



과립과 비안과 구조의 면적적 분석. 1. 향를 1:200 으로 하여 4°C 에서 1시간 동안 반응했다. 2. Tris-EDTA, pH 9.0 용액 사용 하여 향을 회복했다. 3. 미향를 1:200 으로 하여 실온에서 45 분 동안 반응했다.