

제품명: CPM 토끼 다클론 항체

카탈로그 번호: APRab09319

연구용 전용

요약

설명	토끼 다클론 항체
숙주	토끼
적용	WB, ELISA
반응성	인간 췌장
결합	비결합
변형	수정치 없음
아이소타입	IgG
클론성	다클론
형태	액체
농도	1mg/ml
Storage	Aliquot 하여 -20°C 에 보관(12개월 유효). 냉동/해동 반복을 피하십시오.
Shipping	Ice bags
버퍼	글리세롤 50%, 보오덴탈 0.5%, 산구방제 N 0.02%를 함유한 PBS 용액
정제	천상정제

적용

희석 비율	WB 1:500-1:2000, ELISA 1:20000-1:40000
분자량	51kDa

항원 정보

유전자명	CPM
다른 이름	CPM; Carboxypeptidase M; CPM
유전자 ID	1368.0
SwissProt ID	P14384
면역원	이 항원은 인간 CPM에서 유래한 항원입니다. 용액에 포함되어 있습니다. (면역원 번호: 71-120)

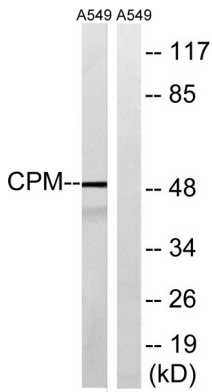
배경

카복시펩티다제 M(CPM) Homo sapiens 유전자에 의해 생성되는 단백질의 결합 유형입니다. 이 단백질은 단백질 분해에 관여하며, 이 단백질은 말초신경 및 말초신경염을 가지고 있으며 6 개의 잠재적인 아미노산 결합 부위를 가지고 있습니다. 카복시펩티다제 A와 B의 활성 부위는 이 단백질에 포함되어 있습니다. 이 유전자는 동화 단백질을 생성하는 세 가지 대체 스플라이싱 사본을 포함하고 있습니다. [RefSeq] 제 2008년 7월, 최형성, 폴립티오 C-말단 이온도, 라잔, 질만, 조안나, 소위, 리어, 이온 개 결합 효소, 질 O-파를 및 MGTA에 의해 이 단백질

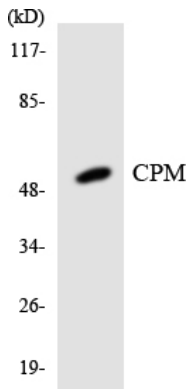
에이칼슘 결합 펩티드인 칼시C-말단염기(아르기닌)를 특이적으로 결합 세포에서 펩티드 호르몬 및 성장 인자 조절 세포에 국한된 세포 내 단백질 분해 중 역할을 하는 것으로 입증
: 펩티드 M14 계열 포함

연구 분야

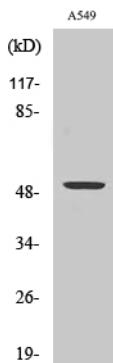
이미지 데이터



CPM 항를 사용하여 A549 세포 용출물을 분석했다. 오른쪽은 항를 사용하여



HT-29 세포 용출물을 CPM 항를 사용하여 분석했다.



CPM 다른 항를 사용하여 분석했다.