

제품명: cPLA2- δ 토끼 다클론 항체

카탈로그 번호: APRab09316

연구용 전용

요약

설명	토끼 다클론 항체
숙주	토끼
적용	IHC, ICC/IF, ELISA
반응성	인간 쥐 마우스
결합	비결합
변형	수정치 없음
아이소타입	IgG
클론성	다클론
형태	액체
농도	1mg/ml
Storage	Aliquot 하여 -20°C 에 보관(12 개월 유효). 냉동/해동 반복을 피하십시오.
Shipping	Ice bags
버퍼	글리세롤 50%, 보오덴탈 0.5%, 산구방제 N 0.02%를 함유한 PBS 용액
정제	천상정제

적용

희석 비율	IHC 1:100-1:300, ICC/IF 1:50-1:200, ELISA 1:20000-1:40000
분자량	-

항원 정보

유전자명	PLA2G4D
다른 이름	PLA2G4D; Cytosolic phospholipase A2 delta; cPLA2-delta; Phospholipase A2 group IVD
유전자 ID	283748.0
SwissProt ID	Q86XP0
면역원	이 항원은 인간 PLA2G4D 에서 유래한 항원입니다. 용액에 포함되어 있습니다. 미신 번호: 531-580

배경

PLA2G4D 를 포함하는 포스포리파제 A2 효소 계열은 sn-2 위치에서 글리세롤 포스포리파제의 기능을 취하여 유 지방산과 포스포리파제를 방출한다 (Chiba et al., 2004 [PubMed 14709560]).

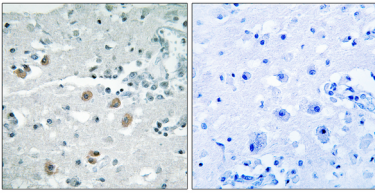
[OMIM 제 609996] 2009 년 6 월, 축배형 포스포리파제 H(2)O = 1-아글리세롤 포스포리파제 + 카복실기, 모인 N-말단 C2 모인 잔과 결합하여 세질 Ca(2+) 농도에 반응하여 질량 분포를 조절할 수 있다. 효소 조절 세질 Ca(2+)에 의해 자극된다. 기능 sn-2 위치에서 글리세롤 포스포리파제를 선택적으로 가수분해하는 곁슬의 정 포스포리파제 A2. 이러한 특성은 인간 리보솜 특이성

을 나타낸다. 간성반염색에 관찰되었으나 유점 C2 도판에 기록 포함한다. 유점 PLA2c 도판에 기록 포함한다. 세포내의 칼슘의존적 막소포에 포함한다. 아미노산 저류시 핵 주변 영역에 포함한다. 조직 특성 피부 및 근육의 같은 중평상에서 발견되지만 근육에서는 발견되지 않는다. 건포상부가 강하게 발견된다. 이 도판염색은 중평상에서 이차적으로 발견되며 장피부피에서는 관찰되지 않는다.

연구 분야

Fc 감R 매개 세포 반응

이미지 데이터



PLA2G4D 항체는 이온 교환 수지 매트릭스에 고정된 면역조직화학 분석을 위한 염색제입니다. 염색제는 염색제 매트릭스로 처리된 세포를 염색합니다.