

제품명: cPLA2- γ 토끼 다클론 항체

카탈로그 번호: APRab09315

연구용 전용

요약

설명	토끼 다클론 항체
숙주	토끼
적용	WB, ELISA
반응성	인, 쥐, 마우스
결합	비특이적
변형	수정치 없음
아이소타입	IgG
클론성	다클론
형태	액체
농도	1mg/ml
Storage	Aliquot 하여 -20°C 에 보관(12 개월 유효). 냉동/해동 반복을 피하십시오.
Shipping	Ice bags
버퍼	글리세롤 50%, 보온액 0.5%, 산구방제 N 0.02% 를 함유한 PBS 용액
정제	천상정제

적용

희석 비율	WB 1:500-1:2000, ELISA 1:10000-1:20000
분자량	70kDa

항원 정보

유전자명	PLA2G4C
다른 이름	PLA2G4C; Cytosolic phospholipase A2 gamma; cPLA2-gamma; Phospholipase A2 group IVC
유전자 ID	8605.0
SwissProt ID	Q9UP65
면역원	이 항원은 인간 PLA2G4C 에서 유래한 항원이다. 이를 용해하여 생성된 항원이다. (아민산 번호 301-350)

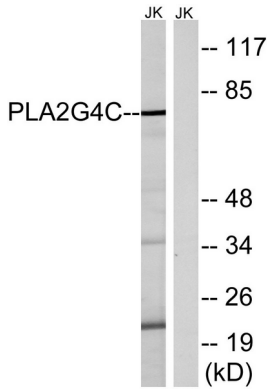
배경

이 유전자는 글리세롤 포스피타제를 생성하여 유전자 리아소 포스피타제를 생성하는 포스피타제 A2 효소의 일 단계를 암호화한다. 이 효소는 독소전반반생의 전제 역할을 한다. 이 효소는 단일 결합 비특이적 결합 효로 알려져 있다. 이 유전자는 서로 다른 동종 단백질을 암호화하는 여러 전사 변이체를 발현한다. [RefSeq] 제 2009 년 4 월, 최현철 포스피타졸 + H₂O = 1-아실글리세롤 + 카복실산 효소 절 결합에 의해 절단되는, 가능 패턴에 헤모포타달론 sn-2 위치에 카복실기를 포함 유성 1 개의 PLA2c 도메인을 포함 조직 특이성 심미골에서 높은 발현을 보임

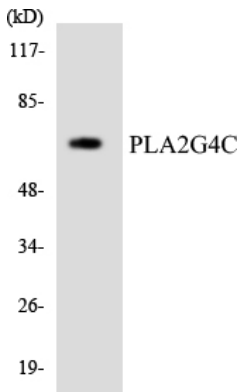
연구 분야

-

이미지 데이터



Jurkat 세포를 PLA2G4C 항을 사용하여 Western blot 분석했다. 오른쪽은 항만이다.



PLA2G4C 항을 사용하여 HeLa 세포를 Western blot 분석했다.