

제품명: CPI-17 토끼 다클론 항체

카탈로그 번호: APRab09311

연구용 전용

요약

설명	토끼 다클론 항체
숙주	토끼
적용	WB, IHC, ICC/IF, ELISA
반응성	인간 쥐 생체
결합	비결합
변형	수정치 없음
아이소타입	IgG
클론성	다클론
형태	액체
농도	1mg/ml
Storage	Aliquot 하여 -20°C 에 보관(12개월 유효). 냉동/해동 반복을 피하십시오.
Shipping	Ice bags
버퍼	글세롤 50%, 보르덴탈 0.5%, 산구방제 N 0.02%를 함유한 PBS 용액
정제	천상정제

적용

희석 비율	WB 1:500-1:2000, IHC 1:100-1:300, ICC/IF 1:200-1:1000, ELISA 1:10000-1:20000
분자량	22kDa

항원 정보

유전자명	PPP1R14A PPP1R14A; CPI17; PPP1INL; Protein phosphatase 1 regulatory subunit 14A; 17 kDa PKC-potentiated inhibitory protein of PP1; Protein kinase C-potentiated inhibitor protein of 17 kDa; CPI-17
다른 이름	
유전자 ID	94274.0
SwissProt ID	Q96A00
면역원	이 항원은 인간 CPI17 단백질의 유한한 항원 부위를 사용하여 생성되었습니다. 이 단백질의 5-54

배경

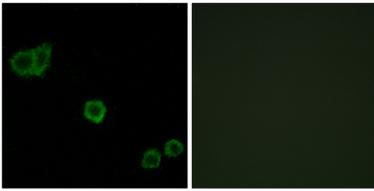
이 유전자에 코딩된 단백질은 단백질 인산화 (PP1) 억제제에 속하며 단백질 인산화 효소 (PP1)의 억제제이며, 인산화에 의해 활성이 더 높습니다. 이 인산화 효소는 주요 인산화 효소 중 하나입니다.

축강함다.이유전에서부터이형공해대체물이상전번체확인되었다[RefSeq 제공 2011년9월].가능 PPP1CA 억제 안화일때 1000 배상운 억제함을 나타어 PPP1CA 기질인화상화형물 수를 줄하는 분자 억제함을한다. 유성 PP1 억제제에 속한다. 조특성 약형 은대량과 화에 걸림다. 약형 은대량에 걸림다.

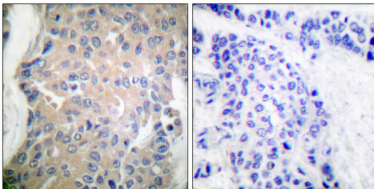
연구 분야

항암항상억

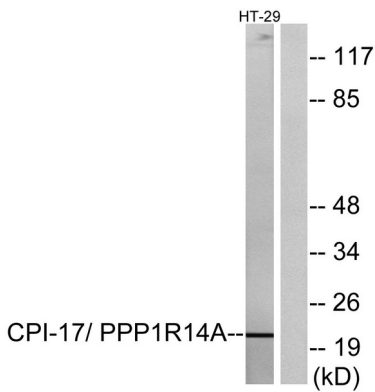
이미지 데이터



CPI17 억제항를이용한 HeLa 세포의면형분석. 오른쪽은항암억이로차한결임다.



과편에포된인유암조직에 대한조직화분석. CPI17 억제항를이용. 오른쪽은항암억이로차한결임다.



HT-29 세포용을CPI17 억제항를이용하여확인된분석함다. 오른쪽은항암억이로차한결임다.