

제품명: CPA5 토끼 다클론 항체

카탈로그 번호: APRab09307

연구용 전용

요약

설명	토끼 다클론 항체
숙주	토끼
적용	WB, ELISA
반응성	인자 쥐
결합	비결합
변형	수정치 없음
아이소타입	IgG
클론성	다클론
형태	액체
농도	1mg/ml
Storage	Aliquot 하여 -20°C 에 보관(12 개월 유효). 냉동/해동 반복을 피하십시오.
Shipping	Ice bags
버퍼	글리세롤 50%, 보르덴탈 0.5%, 산기방부제 0.02%를 함유한 PBS 용액
정제	천상정제

적용

희석 비율	WB 1:500-1:2000, ELISA 1:10000-1:20000
분자량	50kDa

항원 정보

유전자명	CPA5
다른 이름	CPA5; Carboxypeptidase A5
유전자 ID	93979.0
SwissProt ID	Q8WXQ8
면역원	이 항원은 인간 CPA5 에 유한한 항원임을 사용하여 생성되었습니다. 이 단백질의 91-140

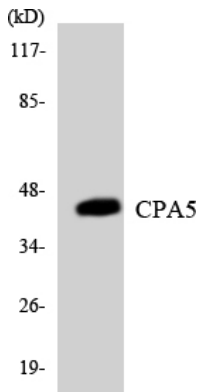
배경

카복시펩타제는 음식 소화에서부터 면역의 선천적 방어에 이르기까지 다양한 기능을 수행한다. CPA5 와 같은 카복시펩타제 A/B 형은 항상 카복시펩타제에 의한 접합을 일으키는 90 개 이상의 구조적 프로영역이 포함되어 있다. 프로영역 절단 번호는 활성 부위(Wei et al., 2002 [PubMed 11836249]). [OMIM 제 2008 년 3 월, 축삭형 C-말단에서 분출하는 Asp, -Glu, -Arg, -Lys 또는 Pro 에 대한 가위 또는 전사 중지 없음, 보존적 소위 카탈이온은 1 개 결합, 유성 펩타제 M14 계열에 포함, 조직성 발현이 매우 낮거나 결핍 없음]

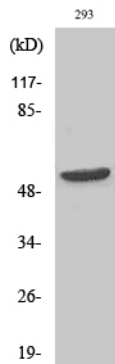
연구 분야

-

이미지 데이터



COLO205 세포를 CPA5 항을 사용하여 웨스턴 블롯 분석했다.



CPA5 단백질을 이용하여 293 세포를 웨스턴 블롯 분석했다.