

제품명: CPA1 토끼 다클론 항체

카탈로그 번호: APRab09306

연구용 전용

요약

설명	토끼 다클론 항체
숙주	토끼
적용	WB, IHC, ICC/IF, ELISA
반응성	인간 췌장
결합	비결합
변형	수정치 없음
아이소타입	IgG
클론성	다클론
형태	액체
농도	1mg/ml
Storage	Aliquot 하여 -20°C 에 보관(12개월 유효). 냉동/해동 반복을 피하십시오.
Shipping	Ice bags
버퍼	글세롤 50%, 보오덴탈 0.5%, 산구방제 N 0.02%를 함유한 PBS 용액
정제	천상정제

적용

희석 비율	WB 1:500-1:2000, IHC 1:100-1:300, ICC/IF 1:50-1:200, ELISA 1:20000-1:40000
분자량	47kDa

항원 정보

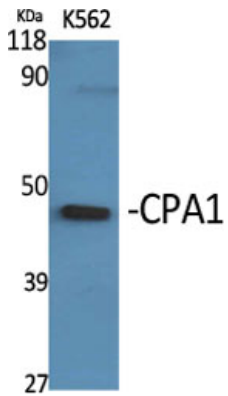
유전자명	CPA1
다른 이름	CPA1; CPA; Carboxypeptidase A1
유전자 ID	1357.0
SwissProt ID	P15085
면역원	이 항체는 인간 카복시펩티다제 A1 에 유한 항원 펩타이드를 사용하여 생성되었습니다. 이 항체는 범위 301-350

배경

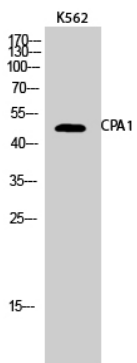
이 유전자는 인체 게놈에 위치한 카복시펩티다제 A1 펩타이드 유닛을 암호화합니다. 이 효소는 장에서 생성되며, 단일 및 C-말단 분자에서 인산과 방향족 아미노산을 유전적으로 분해합니다. 이 유전자의 펩타이드 구성은 7 번의 카복시펩티다제 A1 유닛이 돌연변이로 인해 관련될 수 있으며, 단일 및 C-말단 분자에서 생성될 수 있습니다. [RefSeq 제공 2015년 1월, 추적형 C-말단 아미노산 분열 부위 -Asp, -Glu, -Arg, -Lys 또는 Pro 에 의해 또는 전적으로 지워집니다. 보존된 소문자 아미노산 1 개를 결합합니다. 유성 펩티다제 M14 펩타이드 속합니다. 소위 단체 단백질과 2 외환을 형성할 수 있습니다.

연구 분야

이미지 데이터



CPA1 다량 발현을 확인한 K562 세포의 웨스턴 블롯 분석



CPA1 다량 발현을 확인한 K562 세포의 웨스턴 블롯 분석