

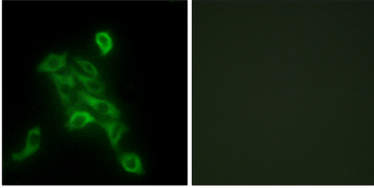


아직 전 세계의 중심 연구인사들은 COX6c 항체의 핵유전자 클로닝과 단백질 구조를 증명하였습니다. 유성 세포를 COX6c 계열에 포함한다

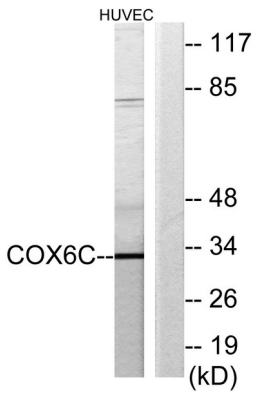
## 연구 분야

신경과학, 심근수축, 알츠하이머, 파킨슨, 헌팅턴

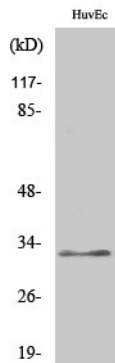
## 이미지 데이터



COX6c 항체를 용해된 HepG2 세포의 면역분석은 오른쪽 그림에 해당하여 일치한 결과를 나타냅니다.



HUVEC 세포 용해물을 COX6c 항체를 용해시킨 후 분석했습니다. 오른쪽 그림에 해당하여 일치한 결과를 나타냅니다.



COX6c 다른 항체를 용해된 HuvEc 세포의 면역분석