

제품명: COX6B2 토끼 다클론 항체

카탈로그 번호: APRab09278

연구용 전용

요약

설명	토끼 다클론 항체
숙주	토끼
적용	IHC, ELISA
반응성	인간 췌장
결합	비결합
변형	수정되지 않음
아이소타입	IgG
클론성	다클론
형태	액체
농도	1mg/ml
Storage	Aliquot 하여 -20°C 에 보관(12개월 유효). 냉동/해동 반복을 피하십시오.
Shipping	Ice bags
버퍼	글리세롤 50%, 보르덴탈 0.5%, 산구방제 N 0.02%를 함유한 PBS 용액
정제	천상정제

적용

희석 비율	IHC 1:50-1:200, ELISA 1:5000-1:20000
분자량	-

항원 정보

유전자명	COX6B2
다른 이름	Cytochrome c oxidase subunit 6B2 (Cancer/testis antigen 59; CT59; Cytochrome c oxidase subunit VIb isoform 2; COX VIb-2; Cytochrome c oxidase subunit VIb, testis-specific isoform)
유전자 ID	125965.0
SwissProt ID	Q6YFQ2
면역원	인간 COX6B2에서 유래한 합성 펩타이드, 아미노산 범위 40-120

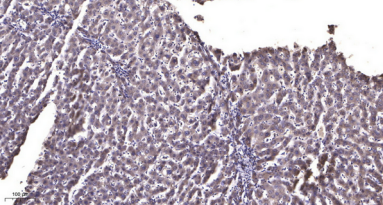
배경

가능 두 개의 COX 단백질을 생성하여 형태를 변환한다. 유성 세포를 산화시켜서 COX6B2 계열에 속한다. 조직성 고립적이며, 흉과 장에서는 약하게 발현된다. 암세포에서도 발현된다.

연구 분야

-

이미지 데이터



과립세포인간간질조직면역조직화학분석 1. 항체를1:200으로하여4°C에서1시간반응시켰다. 2. Tris-EDTA, pH 9.0 용액을용액여항을후처리했다. 3. 이항체를1:200으로하여실온에서45분반응시켰다.