

제품명: 코르탁틴 토끼 다클론 항체

카탈로그 번호: APRab09258

연구용 전용

요약

| | |
|----------|--|
| 설명 | 토끼 다클론 항체 |
| 숙주 | 토끼 |
| 적용 | WB, IHC, ICC/IF, ELISA |
| 반응성 | 인간 췌장, 위, 췌장염 |
| 결합 | 비결합 |
| 변형 | 수정되지 않음 |
| 아이소타입 | IgG |
| 클론성 | 다클론 |
| 형태 | 액체 |
| 농도 | 1mg/ml |
| Storage | Aliquot 하여 -20°C 에 보관(12개월 유효). 냉동/해동 반복을 피하십시오. |
| Shipping | Ice bags |
| 버퍼 | 글리세롤 50%, 보오덴탈 0.5%, 산구방제인 0.02%를 함유한 PBS 용액 |
| 정제 | 천상정제 |

적용

| | |
|-------|--|
| 희석 비율 | WB 1:500-1:2000, IHC 1:100-1:300, ICC/IF 1:200-1:1000, ELISA 1:10000-1:20000 |
| 분자량 | 80kDa |

항원 정보

| | |
|--------------|--|
| 유전자명 | CTTN |
| 다른 이름 | CTTN; EMS1; Src substrate cortactin; Amplixin; Oncogene EMS1 |
| 유전자 ID | 13043.0 |
| SwissProt ID | Q14247 |
| 면역원 | 이 항원은 마우스 코르탁틴에서 유한한 펩타이드를 사용하여 생성되었습니다. 아민산 범위 441-490 |

배경

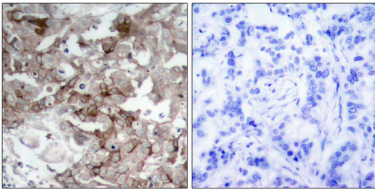
코르탁틴(CTTN)은 인간에 발하는 유전자 유입의 두 가지 변형에 포함됩니다. 이 유전자 코딩하는 단백질은 세포-세포 접착 부위에 존재합니다. 이 유전자는 (1) 접착 분자 부속 단백질의 상호작용을 조절하고 (2) 상피 세포의 세포골격 및 세포 접착 구조를 형성하는 두 가지 역할을 합니다. 세포골격에서 이 유전자 코딩하는 단백질은 카도헤린에 결합합니다. 이 유전자의 정상적인 조절은 세포의 침윤 전에 기합니다. 이 유전자는 세포골격의 조절하는 세 가지 골격 단백질의 하나입니다. [RefSeq] 제 2010년 5월, 가능 세포 구조에 기할 수 있습니다. SH3 도메인은 세포골격에 대한 결합 부위를 가할 수 있습니다. 항원 정보에 이

특히 인화 세포 성장 조절에 관여할 수 있다(온인성 코르티칼 유성 SH3 도메인 개함 유성 코르티칼 7 개함 세포 내 위치 막음 및 멜라노마 관련 소위 SH2 도메인 통해 SHANK2 및 SHANK3 와 상호함 또한 FGD1 과 상호함 유사 경우, PLXDC2 와도 상호함

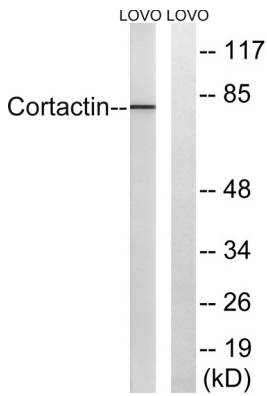
연구 분야

말단 신경 세포 연구

이미지 데이터



코르티칼 0 용액과 핀파민과 인간 유암 조직에 면역조직화학 분석으로 각각 같은 항체로 처리한 결과이다.



LOVO 세포 용액을 코르티칼 용액에 더한 것을 분석했다. 오른쪽은 같은 방법으로 처리했다.