

**제품명: Copine 8** 토끼 다클론항체

**카탈로그 번호: APRab09251**

연구용 전용

## 요약

설명	토끼 다클론항체
숙주	토끼
적용	WB, IHC, ICC/IF, ELISA
반응성	인간 쥐 생체
결합	비결합
변형	수정치 없음
아이소타입	IgG
클론성	다클론
형태	액체
농도	1mg/ml
Storage	Aliquot 하여 -20°C 에 보관(12개월 유효). 냉동/해동 반복을 피하십시오.
Shipping	Ice bags
버퍼	글세롤 50%, 보르덴탈 0.5%, 산기방제 N 0.02%를 함유한 PBS 용액
정제	천상정제

## 적용

희석 비율	WB 1:500-1:2000, IHC 1:100-1:300, ICC/IF 1:50-1:200, ELISA 1:20000-1:40000
분자량	65kDa

## 항원 정보

유전자명	CPNE8
다른 이름	CPNE8; Copine-8; Copine VIII
유전자 ID	144402.0
SwissProt ID	Q86YQ8
면역원	이 항원은 인간 CPNE8 에서 유래한 항원입니다. 사용 여부는 문의하십시오. (미신 번호 11-60)

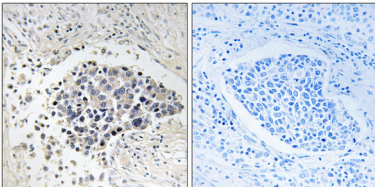
## 배경

코핀8(CPNE8)은 코피닌의 클러스터 중 막 결합 단백질 서브 클래스인 코핀에 분류될 수 있습니다. 이 유전자는 두 가지 N-말단 유형 I C2 도메인 C-말단에 하나 또는 두 개의 유비퀴틴화하는 칼슘 의존 단백질을 암호화하는 여러 유전자 중 하나입니다. [RefSeq 제본 2008년 7월] 가능 막 수용체 결합 수 있으며 칼슘 의존적인 접합 특성을 나타냅니다. PTM: DNA 손상 ATM 또는 ATR 에 의해 인산화될 수 있습니다. 유성 곤 개에 속합니다. 유성 1 개 I/WFA 도메인을 포함합니다. 유성 2 개 I/C2 도메인을 포함합니다.

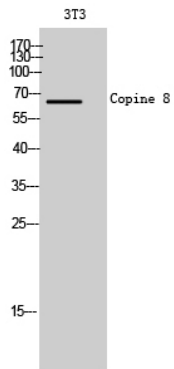
## 연구 분야

-

## 이미지 데이터



CPNE8 항를 이용한 파킨슨병 연구 조직의 면역조직화 분석. 오른쪽 그림은 항를 사용하여 처리한 결과이다.



Copine 8 다량항를 사용한 3T3 세포의 웨스턴 블롯 분석