

제품명: 콘택틴 6 토끼 다클론 항체

카탈로그 번호: APRab09244

연구용 전용

요약

설명	토끼다클론항체
숙주	토끼
적용	WB,ELISA
반응성	인간
결합	비결합
변형	수정치 없음
아이소타입	IgG
클론성	다클론
형태	액체
농도	1mg/ml
Storage	Aliquot 하여 -20°C 에 보관(12 개월 유효). 냉동/해동 반복을 피하십시오.
Shipping	Ice bags
버퍼	글세롤50%, 보오덴탈0.5%, 산구방제N 0.02%를 함유한 PBS 용액
정제	천상정제

적용

희석 비율	WB 1:500-1:2000,ELISA 1:20000-1:40000
분자량	-

항원 정보

유전자명	CNTN6
다른 이름	CNTN6; Contactin-6; Neural recognition molecule NB-3; hNB-3
유전자 ID	27255.0
SwissProt ID	Q9UQ52
면역원	이 항체는 인간 CNTN6 에서 유한한 펩타이드를 사용하여 생성되었다. 아미노산 범위 331-380

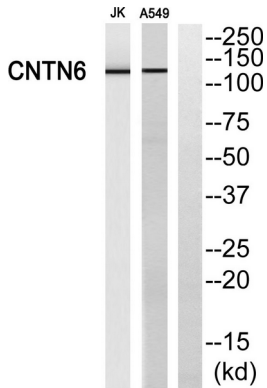
배경

이 유전자에 의해 코딩된 단백질은 면역 분자 수퍼패밀리 구성원이다. 이 수퍼패밀리 구성원은 글리코실 포도당 단백질(GPI) 양형성 세포 표면 단백질이다. 발암 조건에서 이 수퍼패밀리 구성원은 다양한 세포-세포 상호작용에 관여할 수 있다. 대체로, 이 수퍼패밀리 구성원은 세포-세포 상호작용에 관여한다. [RefSeq] 2014년 1월, 기능 콘택틴은 신경계 발달 중 세포-세포 상호작용을 매개한다. NOTCH1 의 리간드로 작용하여 하류 신호 전달에 관여한다. NOTCH1 과 같은 발암 단백질 수퍼패밀리(NICD)을 통해 NOTCH1 활성을 촉진하고 후속적인 영향을 유발한다. 동형에 관여한다. 유성 면역 분자 수퍼패밀리에 속한다. 콘택틴 계열 유성 4 개(콘택틴 II

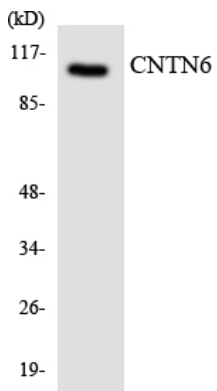
형질 전환 유성 6 개 Ig 유 C2 형질 전환 유) 모질 포함 조특성 신경에 발현 소아은 준모발됨 상 상하에서 중 준모발됨 노랑 마하 및 착색이 개 발됨

연구 분야

이미지 데이터



CNTN6 항에 대한 웨스턴 블롯 분석은 오히려 CNTN6 발현이 관찰되었다.



CNTN6 항을 사용하여 HeLa 세포에서 웨스턴 블롯 분석했다.