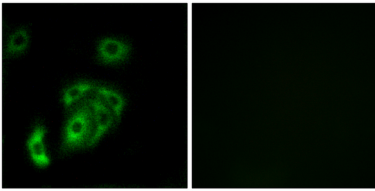


틴III 항체를 포함한 유성6 개 Ig 유시C2 형면역글로불린과 항체를 포함한 조특성 뇌외상에서 발현되는데에는 낮은 수준으로 발현된 다른 조직에서 발현되지 않은 뇌에서 후엽 편도체 대피질, 전엽 상측엽에서 높은 수준으로 발현된 뇌 조직과 해마에서 중수준으로 발현된 척위마에서 낮은 수준으로 발현된 뇌에서 낮은 수준으로 발현되지 않음

연구 분야

-

이미지 데이터



CNTN5 항체(용인)A549 세포면역형광분석 오른쪽 그림은 항염약이로 처리한 것임이다