

제품명: 콘택틴 2 토끼 다클론 항체

카탈로그 번호: APRab09241

연구용 전용

요약

설명	토끼 다클론 항체
숙주	토끼
적용	WB, ELISA
반응성	인간 쥐 생체
결합	비결합
변형	수정치 없음
아이소타입	IgG
클론성	다클론
형태	액체
농도	1mg/ml
Storage	Aliquot 하여 -20°C 에 보관(12 개월 유효). 냉동/해동 반복을 피하십시오.
Shipping	Ice bags
버퍼	글리세롤 50%, 보르덴탈 0.5%, 산구방제 N 0.02% 를 함유한 PBS 용액
정제	천상정제

적용

희석 비율	WB 1:500-1:2000, ELISA 1:20000-1:40000
분자량	120kDa

항원 정보

유전자명	CNTN2
다른 이름	CNTN2; AXT; TAG1; TAX1; Contactin-2; Axonal glycoprotein TAG-1; Axonin-1; Transient axonal glycoprotein 1; TAX-1
유전자 ID	6900.0
SwissProt ID	Q02246
면역원	이 항체는 인간 CNTN2 에서 유한한 단백질을 사용하여 생성되었습니다. 아미노산 범위 111-160

배경

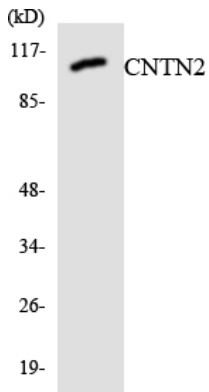
이 유전자는 세포 접착 분자 12 가지를 인코딩하는 유전자 클러스터에 속하는 콘택틴 단백질 계열 구성원을 암호화합니다. 이 유전자는 글리코실과 당사당(GPI) 양형성 세포막 단백질 발현을 나타내는 신경계 조직에서 발현되는 것으로 알려져 있습니다. 이 유전자의 돌연변이는 신경근 이상과 관련될 수 있습니다. [RefSeq] 제 2016 년 9 월, 가능 초 상 및 추우에 관련할 수 있으며, 세포 접착에 관련할 수 있습니다. 유성 면역 글로불린 슈퍼패밀리에 속하며

, 큰 단백질이다. 유성 4 개이므로 단백질 III 도메인을 포함한다. 유성 6 개의 Ig 유(C2형)인 단백질(유) 도메인을 포함한다. 세포내의 GPI 양 끝단에 세포막에 부착되어 있으며 신경 세포에서 발견되
한다.

연구 분야

세포접착분(CAM)

이미지 데이터



CNTN2 항체를 사용하여 HUVEC 세포 용액을 위한 단백질 분석을 수행합니다.