

제품명: 커넥신-45 토끼 다클론 항체

카탈로그 번호: APRab09239

연구용 전용

요약

설명	토끼 다클론 항체
숙주	토끼
적용	WB, IHC, ICC/IF, ELISA
반응성	인간 췌장
결합	비결합
변형	수정치 없음
아이소타입	IgG
클론성	다클론
형태	액체
농도	1mg/ml
Storage	Aliquot 하여 -20°C 에 보관(12개월 유효). 냉동/해동 반복을 피하십시오.
Shipping	Ice bags
버퍼	글리세롤 50%, 보오덴탈 0.5%, 산기방제 N 0.02%를 함유한 PBS 용액
정제	천상정제

적용

희석 비율	WB 1:500-1:2000, IHC 1:100-1:300, ICC/IF 1:50-1:200, ELISA 1:20000-1:40000
분자량	45kDa

항원 정보

유전자명	GJC1
다른 이름	GJC1; GJA7; Gap junction gamma-1 protein; Connexin-45; Cx45; Gap junction alpha-7 protein
유전자 ID	10052.0
SwissProt ID	P36383
면역원	이 항체는 커넥신 45에서 유래한 합성 펩타이드를 사용하여 생성되었습니다. 아민기 번호: 312-361

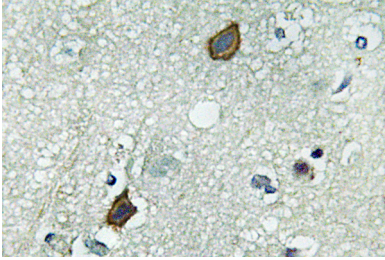
배경

이 유전자는 커넥신 계열에 속합니다. 이 유전자는 다른 단백질 세포-세포 배로 구성된 조직의 경우, 대개 특정한 세포에서 선택적으로 발현된다고 알려져 있습니다. 동일한 유형을 공유하는 대체 클러스터는 인간 게놈에 존재합니다. [RefSeq] 제 2008년 7월, 가능 하위 단편은 짧은 말단 발현 단백질 커넥신 45의 접합부 구조를 통해 저차원 단백질에서 인간 게놈에서 선택적으로 발현된다고 유성 커넥신 계열에 속하며 감형이

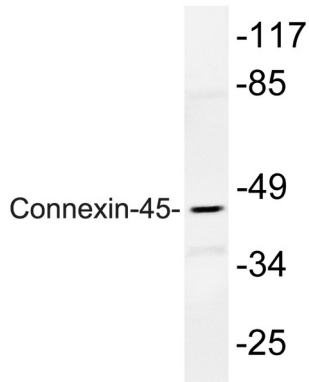
에 속하며, 소위 카복시기는 6 개로 구성된다

연구 분야

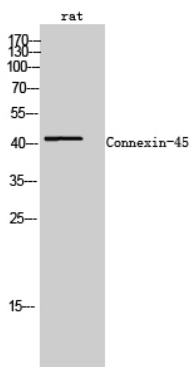
이미지 데이터



표면에 표본인 노조아카린45 항체에 대한 면역조직화학 분석



Connexin-45 항체를 사용하여 정상 용액에 대한 단백질 분석을 수행합니다



Connexin-45 다른 항체를 사용하여 의뢰된 분석