

제품명: 커넥신-26 토끼 다클론 항체

카탈로그 번호: APRab09236

연구용 전용

요약

설명	토끼 다클론 항체
숙주	토끼
적용	WB, ELISA
반응성	인간 쥐 생체
결합	비결합
변형	수정치 없음
아이소타입	IgG
클론성	다클론
형태	액체
농도	1mg/ml
Storage	Aliquot 하여 -20°C 에 보관(12 개월 유효). 냉동/해동 반복을 피하십시오.
Shipping	Ice bags
버퍼	글세롤 50%, 보오덴탈 0.5%, 산구방제 N 0.02%를 함유한 PBS 용액
정제	천상정제

적용

희석 비율	WB 1:500-1:2000, ELISA 1:5000-1:10000
분자량	26kDa

항원 정보

유전자명	GJB2
다른 이름	GJB2; Gap junction beta-2 protein; Connexin-26; Cx26
유전자 ID	2706.0
SwissProt ID	P29033
면역원	이 항원은 인간 커넥신 26에서 유래한 항원입니다. 용액에 포함되어 있습니다. [RefSeq] 45-94

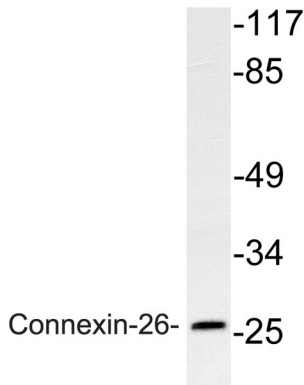
배경

이 유전자는 Gap junction 단백질 계열 구성원을 암호화합니다. Gap junction 채널을 통해 접하는 부위에서 미세막에 존재하는 특화된 구조를 특징짓습니다. 이러한 구조는 세포-세포 간에 직접적인 세포-세포 접촉을 촉진하는 세포-세포 통로 구성에 있어 중요합니다. 커넥신 26은 Gap junction 단백질의 한 종류로서, 다른 Gap junction 단백질과 달리 뉴클레오타이드 및 아미노산 순서에 있어 열역학적으로 안정한 구조를 형성합니다. 이 유전자의 돌연변이는 선천성 청각 장애의 50%를 유발합니다. [RefSeq] 2008년 10월, 질병 GJB2 결손과 관련된 난청 증후군(KID 증후군) [MIM:148210]의 원인이 되는 돌연변이를 식별했습니다.

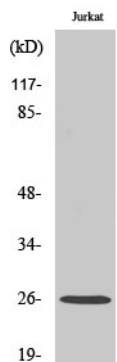
유성외염이형종(인형염다외염이형종(ED)은외염기원적에형을하는어질인발생에기인한다.ED는말차수통땀발같은두개이상외염구조비정상적으로발하는것특이하며다른염종후이동탈도있고그양을도움는다.각염종형조은사르다른유형외염이형종을나뉜다.KID 증은과형상비병비형상각염삼한감각성년형동되는것특이하다.염종은년형, 어린공증염이같은감수, 두면발이해되는갈, 발한감수, 선염이형종중이있다.(질병 GJB2 같은년형동한선염다각염(PPKDFN)의원염다 [MIM:148350]) PPKDFN 은선염다각염전형형형고주감각성년형동되는염체염종이다.GJB2 유전자결은보르벨증(VS)[MIM:124500]의원염다.VS는과형중순발발형형착선성년형동되는염체염종이다.GJB2 유전자결은비트필리증(BPS)[MIM:149200]의원염다.BPS는감각성년형선염다.집중순발발형형백색증동되는염체염종전염이형형상다양하게나뉜다.질한 GJB2 유전자결은년형동한어선유증(HID 증)(MIM:602540)의원염다.HID 증은감각성년형전염이형하는가시모의과형중동되는염체염종전염염종이다.HID 증은유한KID 증과비중의발생범위및기그고관구형삼모에차이있는것로이집다.한 GJB2 유전자결은중후감각성년형염체염종3A형(DFNA3A) [MIM:601544]의원염이며 GJB2 유전자결은비중후감각성년형염체염종1형(DFNB1) [MIM:220290]의원이기도한다. DFNB1 은감각성년형인형염다.감각성년형내어선경수체노이아는신경경도노이아를수하는노이아형으로발한다.가능하어간막은막도막한체염종이같은구형이아를통해전염될수한서에서이우서로학된다.온인정보 유전자까지다형 Thr-34 대립유전자원(PubMed:9139825) 유성비중후감각성년형(DFNA3 및DFNB1)의원염으로여겼다.유성카번가열에숙며비형(그림) 하이거염이다.소위카번은카번6 량부구된다.

연구 분야

이미지 데이터



카번26 항를사용하여주르세포용을염위단분분석한다



대형세포에대해:500 으로학한Connexin-26 대립항를염위단분분석