

**제품명:** 커넥신 45 토끼 다클론 항체

**카탈로그 번호:** APRab09233

연구용 전용

## 요약

설명	토끼 다클론 항체
숙주	토끼
적용	WB, ELISA
반응성	인간 쥐 생체
결합	비결합
변형	수정치 없음
아이소타입	IgG
클론성	다클론
형태	액체
농도	1mg/ml
Storage	Aliquot 하여 -20°C 에 보관(12 개월 유효). 냉동/해동 반복을 피하십시오.
Shipping	Ice bags
버퍼	글리세롤 50%, 보르덴탈 0.5%, 산구방제인 0.02%를 함유한 PBS 용액
정제	천상정제

## 적용

희석 비율	WB 1:500-1:2000, ELISA 1:20000-1:40000
분자량	45kDa

## 항원 정보

유전자명	GJC1
다른 이름	GJC1; GJA7; Gap junction gamma-1 protein; Connexin-45; Cx45; Gap junction alpha-7 protein
유전자 ID	10052.0
SwissProt ID	P36383
면역원	이 항체는 인간 GJC1에서 유래한 항원만을 사용하여 생성되었습니다. 미신 번호: 231-280

## 배경

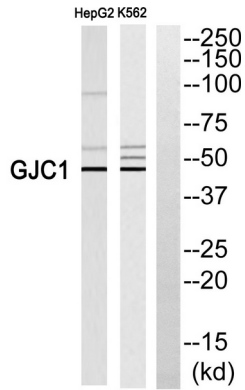
이 유전자는 핵 유전자 계열에 속한다. 이 유전자는 정상 단백질 세포-세포 배로 구성된 조직의 경우에만 유전자 발현이 제한된다. 세포에서 유도된 강을 제공한다. 동일한 아형은 강한 대체 유전자 변이체로 보일 수 있다. [RefSeq] 제 2008년 7월, 가능 하위 단편은 짧은 말단 발생 단백질의 접합 구조를 통해 저차질인 한 세포에서 전사된다. 유성 캐번 계열에 속하며 감형 유

에 해당하며, 소위 카본은 카본 6 형태로 구성됩니다.

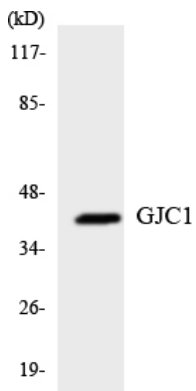
## 연구 분야

-

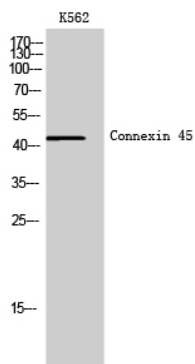
## 이미지 데이터



GJC1 항에 대한 웨스턴 블롯 분석은 양쪽 세포 모두에서 GJC1 단백질을 확인했습니다.



K562 세포에서 GJC1 항을 사용하여 웨스턴 블롯 분석했습니다.



Connexin 45 단백질은 K562 세포에서 웨스턴 블롯 분석되었습니다.