

제품명: 커넥신 43 토끼 다클론 항체

카탈로그 번호: APRab09232

연구용 전용

요약

설명	토끼다클론항체
숙주	토끼
적용	WB,IHC,ICC/IF,ELISA
반응성	인간 췌장
결합	비결합
변형	수정치 없음
아이소타입	IgG
클론성	다클론
형태	액체
농도	1mg/ml
Storage	Aliquot 하여 -20°C 에 보관(12 개월 유효). 냉동/해동 반복을 피하십시오.
Shipping	Ice bags
버퍼	글세롤 50%, 보르덴탈 0.5%, 산구방제 N 0.02%를 함유한 PBS 용액
정제	천상정제

적용

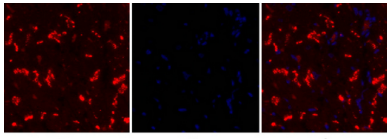
희석 비율	WB 1:500-1:2000,IHC 1:100-1:300,ICC/IF 1:100-1:300,ELISA 1:10000-1:20000
분자량	43kDa

항원 정보

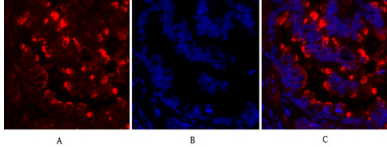
유전자명	GJA1
다른 이름	GJA1; GJAL; Gap junction alpha-1 protein; Connexin-43; Cx43; Gap junction 43 kDa heart protein
유전자 ID	2697.0
SwissProt ID	P17302
면역원	이 항원은 커넥신 43 에서 유한한 펩타이드를 용해성 단백질로 생산되었습니다. 아민산 범위 333-382

배경

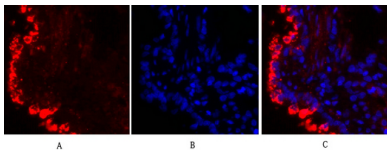
이 유전자는 커넥신 유전자 계열에 속한다. 이 유전자는 Gap junction 채널을 구성하는 막 단백질의 구성요소이며, 막 단백질이 세포-세포 간에 형성될 수 있는 경로를 제공한다. 이 단백질은 상피 조직의 막을 구성하는 주요 단백질로, 심방 동맥관 수축 배열에 중요한 역할을 하는 것으로 알려져 있다. 또한 인공적인 유전자 5 번염색체에 위치하는 것으로 확인되었다. 이 유전자의 돌연변이는 간지아지 형질 증식, 악성 체열, 무뎀 형질 증 및



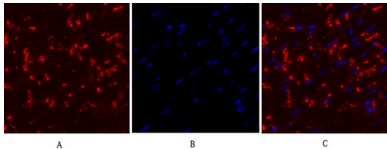
주상조직면형분석 1. 카본43 다분형(빨색)을 1:200으로 희석하여 4°C에서 1시간 동안 반응시켰다. 2. Cy3 표된 아항체를 1:300으로 희석하여 50분 동안 반응시켰다. 3. 그림 B: DAPI(파란색) 염색 10분. 그림 A: 표적유기. 그림 B: DAPI 염색. 그림 C: A와 B의 합성



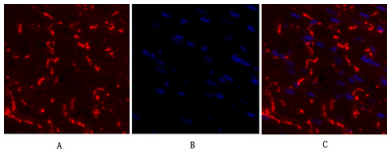
주피조직면형분석 1. 카본43 다분형(빨색)을 1:200으로 희석하여 4°C에서 1시간 동안 반응시켰다. 2. Cy3 표된 아항체를 1:300으로 희석하여 50분 동안 반응시켰다. 3. 그림 B: DAPI(파란색) 10분 염색. 그림 A: 표적유기. 그림 B: DAPI 염색. 그림 C: A와 B의 합성 이미지



주피조직면형분석 1. 카본43 다분형(빨색)을 1:200으로 희석하여 4°C에서 1시간 동안 반응시켰다. 2. Cy3 표된 아항체를 1:300으로 희석하여 50분 동안 반응시켰다. 3. 그림 B: DAPI(파란색) 10분 염색. 그림 A: 표적유기. 그림 B: DAPI 염색. 그림 C: A와 B의 합성 이미지



상기상조직면형분석 1. 카본43 다분형(빨색)을 1:200으로 희석하여 4°C에서 1시간 동안 반응시켰다. 2. Cy3 표된 아항체를 1:300으로 희석하여 50분 동안 반응시켰다. 3. 그림 B: DAPI(파란색) 10분 염색. 그림 A: 표적유기. 그림 B: DAPI 염색. 그림 C: A와 B의 합성



상기상조직면형분석 1. 카본43 다분형(빨색)을 1:200으로 희석하여 4°C에서 1시간 동안 반응시켰다. 2. Cy3 표된 아항체를 1:300으로 희석하여 50분 동안 반응시켰다. 3. 그림 B: DAPI(파란색) 10분 염색. 그림 A: 표적유기. 그림 B: DAPI 염색. 그림 C: A와 B의 합성