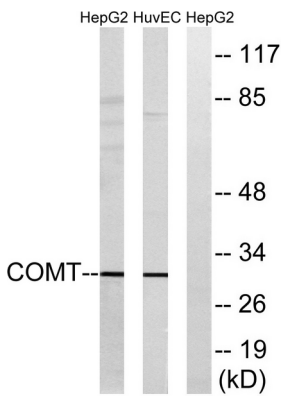


율, 촉매활성 S-아데실-L-메오닌+ 카복실= S-아데실-L-호모시테인+ 구아닐을 보인바 소위 카복실-아데신과 카복실-메탈-아데신은 촉매활성화된다. 또한-L-DOPA, 알파-메틸-DOPA 및 아드레날린과 같은 특정 방향족 아민이 생물학적 반응을 촉매한다. PubMed:8020475, 온민정보 카복실-메탈-아데신은 방향족 아민을 낮은 효율로 대립되는 알코올 중에서도 우선적으로 선택한다 [MIM:103780]. 방향족 Val-158 을 가진 COMT*1 또는 COMT*H 와 Met-158 을 가진 COMT*2 또는 COMT*L 의 두 대립형은 효소 활성에 3~4 배 차이를 보인다. PTM: N-말이 치된다. 유성 포유류 카복실-메탈-아데신은 열에 안정하다. 조직 특성 뇌간, 태반, 림프구 및 지방.

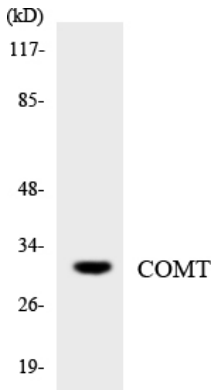
연구 분야

신약의 효능, 독성, 대사

이미지 데이터



HUVEC 및 HepG2 세포 용출물 COMT 항체를 사용하여 Western blot 분석했다. 오른쪽은 항체를 처리하지 않았다.



Jurkat 세포 용출물 COMT 항체를 사용하여 Western blot 분석했다.