

제품명: COLQ 토끼 다클론 항체

카탈로그 번호: APRab09221

연구용 전용

요약

설명	토끼 다클론 항체
숙주	토끼
적용	WB, IHC, ICC/IF
반응성	인간 쥐 생체
결합	비결합
변형	수정치 없음
아이소타입	IgG
클론성	다클론
형태	액체
농도	1mg/ml
Storage	Aliquot 하여 -20°C 에 보관(12개월 유효). 냉동/해동 반복을 피하십시오.
Shipping	Ice bags
버퍼	글리세롤 50%, 보르덴탈 0.5%, 산구방제 N 0.02%를 함유한 PBS 용액
정제	천상정제

적용

희석 비율	WB 1:500-1:2000, IHC 1:50-1:200, ICC/IF 1:50-1:200
분자량	50kDa

항원 정보

유전자명	COLQ
다른 이름	Acetylcholinesterase collagenic tail peptide (AChE Q subunit; Acetylcholinesterase-associated collagen)
유전자 ID	8292.0
SwissProt ID	Q9Y215
면역원	인간 COLQ 에세우한 항원 펩타이드

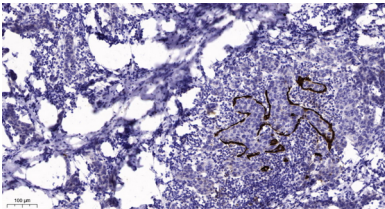
배경

이 유전자는 골격의 아세틸콜린에스테라제 관련 콜라겐 유닛의 C-단말을 암호화합니다. 각 단는 세계적으로 보존된 구조입니다. 각 소단위는 아세틸콜린에스테라제 결합 효소의 C-단말을 가져오고 정상 근육이 풍부한 부위(PrAD)를 포함합니다. 이 유전자의 돌연변이는 신경 접합부 아세틸콜린에스테라제 결핍과 관련이 있습니다. 이 유전자는 서로 다른 돌연변이를 암호화하는 여러 변이체를 발현합니다.[RefSeq 제 2008

년 7 월, 질병 COLQ 유전자 결손 신성 근육 증양화 (CMSE) [MIM:603034]의 원인이 신경 접합부 아세틸콜린에스테라제 결손 또는 신성 근육 증양화 (CMS-IC)로도 알려져 있다. CMSE는 아세틸콜린에스테라제 결손 신성 근육 증양화 전신성 근육 약화 증후군과 유사하지만 근육 아세틸콜린에스테라제 결손에 대한 불응성 근전도 반응 감소, 신경 접합부 형태학 이상을 특징으로 한다. 또한, 프롤린 풍부한 프리도메인 (PRAD)은 AChE 측쇄 단백질을 결합한다. 기능 비활성 AChE의 측쇄 단백질을 사냥 거미에 결합한다. PTM: 심정 나형과 같은 양쪽 끝이 항화결합에 의해 안정된다. 유성 COLQ 결합에 결합한다. 유성 2 개 콜겐 유닛을 포함한다. 소위 중량 체 콜겐 단위 (Q)와 가벼운 체 비활성 단위 (T)로 구성된 항화결합을 띠는 비활성 AChE의 구성 요인이다. 콜겐 단위 (Q)의 N-말단 측쇄 단위 (T)의 C-말단 결합한다. 조직 특성 골격근 신경 접합부에 발현된다.

연구 분야

이미지 데이터



과립포틴인! 유염 염색 및 면역조직화학 분석 1. 항체 1:200 으로 희석하여 4°C 에서 1시간 동안 반응시켰다. 2. Tris-EDTA, pH 9.0 용액을 사용하여 항체를 희석했다. 3. 이차 항체 1:200 으로 희석하여 슬라이드에서 45 분 동안 반응시켰다.