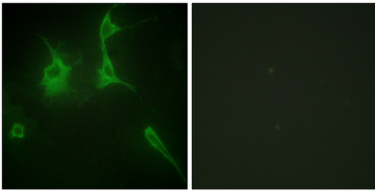


유형으로 분류되는 기능은 인공 유체 구조적 중요입니다. PTM: 라우리가 구조를 통해 형질과 단백질에 공결합이 있습니다. PTM: 삼합이 단백질(G-X-Y)의 세 번째 위치는 그로인 알부민 또는 다른 단백질에 수화된다. 유성 FACIT (fibril-associated collagens with interrupted helices) 계열에 포함된다. 소위 알파1 (IX), 알파2 (IX) 및 알파3 (IX) 계열의 구성입니다.

연구 분야

이미지 데이터



콜라겐 X 알파3 항체로 NIH/3T3 세포의 면역형광 분석. 오른쪽 그림은 항체 없이 처리한 결과입니다.