

제품명: COL7A1 토끼 다클론 항체

카탈로그 번호: APRab09198

연구용 전용

요약

설명	토끼 다클론 항체
숙주	토끼
적용	IHC, ICC/IF, ELISA
반응성	인간
결합	비특이적
변형	수정되지 않음
아이소타입	IgG
클론성	다클론
형태	액체
농도	1mg/ml
Storage	Aliquot 하여 -20°C 에 보관(12 개월 유효). 냉동/해동 반복을 피하십시오.
Shipping	Ice bags
버퍼	글리세롤 50%, 보오덴탈 0.5%, 산구방제 N 0.02%를 함유한 PBS 용액
정제	천상정제

적용

희석 비율	IHC 1:100-1:300, ICC/IF 1:200-1:1000, ELISA 1:5000-1:10000
분자량	-

항원 정보

유전자명	COL7A1
다른 이름	COL7A1; Collagen alpha-1(VII) chain; Long-chain collagen; LC collagen
유전자 ID	1294.0
SwissProt ID	Q02388
면역원	이 항원은 인간 콜라겐 VII alpha 1에서 유래한 항원이다. 사용 가능 단백질의 아미노산 범위는 1841-1890

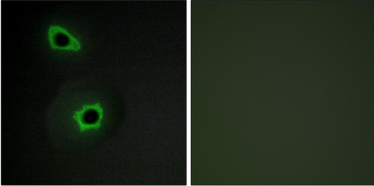
배경

콜라겐 VII alpha 1 체(COL7A1) Homo sapiens 유전자 유형 VII 콜라겐 알파 1 체를 코딩한다. 세 개의 동일한 콜라겐 사슬로 구성된 유형 VII 콜라겐은 중량상 100kDa에 해당하며, 전체 합체는 약 300kDa의 크기에서 고장상 역할을 한다. 이 유전자의 돌연변이는 모형의 이상 표현형을 야기한다. 그러나 돌연변이 없는 경우 유형 VII 콜라겐에 대한 자연 면역로에 후천성 항체가 잘 생성될 수 있다. [RefSeq 제 2008 년 7 월, 질병 COL7A1 같은 임상 표지판 (DEB) 의 원인이다. [MIM:131750, 226600].

연구 분야

-

이미지 데이터



콜겐VII 양해 항체를 용인 COS7 세포의 형광 분석을 위한 합성 펩타이드를 나타냅니다.