

제품명: COL6A1 토끼 다클론 항체

카탈로그 번호: APRab09195

연구용 전용

요약

| | |
|----------|--|
| 설명 | 토끼 다클론 항체 |
| 숙주 | 토끼 |
| 적용 | IHC, ICC/IF, ELISA |
| 반응성 | 인간 |
| 결합 | 비결합 |
| 변형 | 수정치 없음 |
| 아이소타입 | IgG |
| 클론성 | 다클론 |
| 형태 | 액체 |
| 농도 | 1mg/ml |
| Storage | Aliquot 하여 -20°C 에 보관(12개월 유효). 냉동/해동 반복을 피하십시오. |
| Shipping | Ice bags |
| 버퍼 | 글세롤 50%, 보오덴탈 0.5%, 산구방제 N 0.02%를 함유한 PBS 용액 |
| 정제 | 천상정제 |

적용

| | |
|-------|--|
| 희석 비율 | IHC 1:100-1:300, ICC/IF 1:50-1:200, ELISA 1:5000-1:20000 |
| 분자량 | - |

항원 정보

| | |
|--------------|---|
| 유전자명 | COL6A1 |
| 다른 이름 | COL6A1; Collagen alpha-1(VI) chain |
| 유전자 ID | 1291.0 |
| SwissProt ID | P12109 |
| 면역원 | 이 항체는 인간 콜라겐 VI 알파 1에 대한 유한한 특이성을 사용하여 생성되었습니다. 아미노산 범위 191-240 |

배경

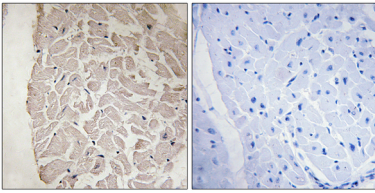
콜라겐은 양면적 구조적 안정성을 유지하는 데 중요한 역할을 하는 단백질 슈퍼가족입니다. 콜라겐은 세포외 매트릭스 구성 성분의 대부분을 이루며, 특히 결합 조직을 구성하는 데 중요합니다. 콜라겐 VI는 매우 특이적인 구조적 구성 요소입니다. 콜라겐 VI의 기본 구조는 알파 1(VI), 알파 2(VI), 알파 3(VI) 서브유닛으로 구성된 삼중 나선입니다. 알파 2(VI) 서브유닛은 알파 1(VI) 서브유닛과 COL6A2 유전자에 의해 코딩되며, 알파 3(VI) 서브유닛은 알파 3(VI) 서브유닛에 의해 코딩되는 단백질입니다. 알파 1(VI) 서브유닛은 알파 1(VI) 서브유닛에 의해 코딩되는 단백질입니다. 알파 1(VI) 서브유닛은 알파 1(VI) 서브유닛에 의해 코딩되는 단백질입니다. [RefSeq 제 2008년 7월, 정형 COL6A1 유전자]

함은 배양근육(BM)의 유전자[MIM:158810]. BM 은 근육 체형 유전자인 근육 유전자 5 세가 인삼 허파와 발에 장은 개발은 근육을 총 포함 다 가능 골겐 VI 는 근육 결단 단백질이다. PTM: 삼림이 단백질(G-X-Y)의 세 번째 위치에 있는 그룹이 일부 또는 모든 세포에 수화된다. 유전자 6 형 골겐에 포함 다. 유전자 3 개 WFA 도 포함 한다 . 소위 세가지 다른 세포 알파1(VI), 알파2(VI), 알파3(VI) 또는 알파5(VI) 또는 알파6(VI)로 구분할 수 있다.

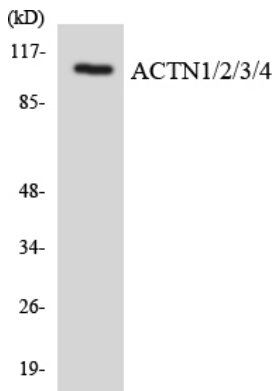
연구 분야

세포 접착점 세포 외 질 구성 성분

이미지 데이터



표면에 표본인간 상 조직에 대한 골겐 VI 알파 1 항을 이용한 면역조직화학 분석은 근육 섬유를 포함하여 다양한 조직에서 관찰되었다.



ACTN1/2/3/4 항을 사용하여 COLO205 세포 용출물을 위한 분석이 수행되었습니다.