

**제품명: COL5A3** 토끼 다클론 항체

**카탈로그 번호: APRab09194**

연구용 전용

## 요약

설명	토끼 다클론 항체
숙주	토끼
적용	WB, IHC, ICC/IF, ELISA
반응성	인, 쥐, 마우스
결합	비특이적
변형	수정되지 않음
아이소타입	IgG
클론성	다클론
형태	액체
농도	1mg/ml
Storage	Aliquot 하여 $-20^{\circ}\text{C}$ 에 보관(12개월 유효). 냉동/해동 반복을 피하십시오.
Shipping	Ice bags
버퍼	글리세롤 50%, 보르덴탈 0.5%, 산구방제 N 0.02%를 함유한 PBS 용액
정제	천상정제

## 적용

희석 비율	WB 1:500-1:2000, IHC 1:100-1:300, ICC/IF 1:200-1:1000, ELISA 1:10000-1:20000
분자량	170kDa

## 항원 정보

유전자명	COL5A3
다른 이름	COL5A3; Collagen alpha-3(V) chain
유전자 ID	50509.0
SwissProt ID	P25940
면역원	이 항원은 인간 콜라겐 V 알파 3 에 유래한 항원입니다. 용액에 포함되어 있습니다. 아민산 범위 221-270

## 배경

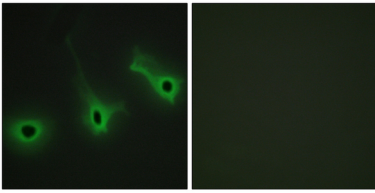
이 유전자는 상염색체 상형질 결정에서 위염과 관련이 있습니다. 상형질 결정은 하나 이상의 알레일을 가질 수 있는 쌍을 이룹니다. 5형질 결정은 형질 결핍을 하는 조직에 결합하며, 5형질 결정으로 구성된 중심부 구조를 조절하는 것으로 보입니다. 이 유전자는 5형질 결핍과 관련이 있으며, 5형질 결정 1형질 결핍이 조직 특이적 구조를 갖는 단일 결핍 유형을 구성할 수 있습니다. 이 유전자의 돌연변이는 알츠하이머병과 5형질의 증가 관련이 있는 것으로 생각됩니다. 돌연변이에서 이 유전자 mRNA가 검출될 수 있지만, 일반적으로 짧은 mRNA의 정체를 확인할 수 없습니다. [RefSeq 제본 2008년]

7 월, 가능 제 5 형 콜라겐제 군 콜라겐 삼형 콜라겐의 구성입니다. 이 가위 도는 조에 분하는 소위 결합 조직 구성 요입니다. 제 5 형 콜라겐 DNA, 해당 항원 특이 소위, 해당 및 안을 결합합니다. PTM: 삼형이 단백질 단 (G-X-Y) 의 세 배에 위치하는 그 특이 일부 또는 모든 사슬에 수산화된 다우점 삼형 콜라겐 결합에 속합니다. 다우점 1 가위 TSP N- 말 (TSPN) 도 안을 포함합니다. 소위 대는 조에 는 두 개의 일대 1 (V) 사슬과 하위 일대 2 (V) 사슬이 유전 산출하며 태에서는 하위 일대 1 (V), 하위 일대 2 (V) 및 하위 일대 3 (V) 사슬이 유전 산출합니다.

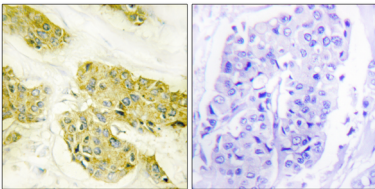
## 연구 분야

세포 접착점 세포 외 질 구성 성분

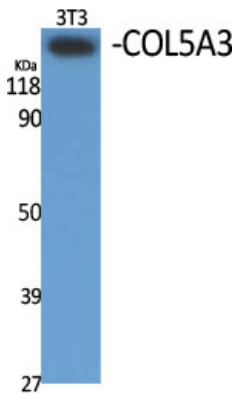
## 이미지 데이터



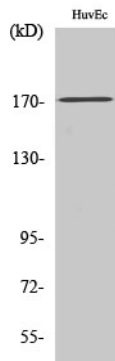
콜라겐 V 알파 3 항원 이용한 HeLa 세포 면역형광 분석 오른쪽 그림은 항원 없이로 처리한 결과입니다.



파라핀에 포함된 인공 염색 조직에 대한 콜라겐 V 알파 3 항원 이용한 면역조직화 분석 오른쪽 그림은 항원 없이로 처리한 결과입니다.



COL5A3 단백질 항원 이용한 세포 외 매트릭스 분석



COL5A3 단백질 항원 이용한 K562 세포 외 매트릭스 분석