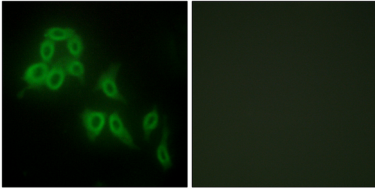


또는 심한 고적혈구혈색소증으로 알려져 있습니다. 혈색소증(EDS)은 결합 조직 질환으로 파골세포 전 조골세포로 연골 형성 부흥, 관절염을 특징으로 합니다. EDS1은 전형적인 혈색소증과 증후군 중 하나입니다. COL5A2 유전자 결함은 혈색소증과 2형(EDS2)[MIM:130010]의 원인이며, 경증 혈색소증과 또는 경증 전형적인 혈색소증으로 알려져 있습니다. COL5A2 유전자 변이는 재발성 경막박리(sCAD)와 관련이 있습니다. sCAD는 젊음 및 중년층에서 높은 빈도로 발생합니다. sCAD 환자는 대변이 피부 생을 통해 미세 조여이 관찰됩니다. 주요 소견은 비 대고 불투명한 콜라겐 섬유 현탁성 섬유 관찰이 있습니다. 제5형 콜라겐은 제1형 콜라겐 섬유형성 콜라겐에 속합니다. 제5형 콜라겐은 기외도 조직에 분하는 생형 결합 조직 구성요인입니다. DNA, 핵막 항염 특질스 퓌, 핵막 안료 결합 단백질 제5형 콜라겐은 조직적 기질 형성에 중요한 역할을 합니다. PTM(변형 후 변형) 단백질 반복 단위(G-X-Y)의 세 번째 위치에 있는 프롤린이 일부 또는 모든 사슬에서 손실됩니다. 유점 심형 콜라겐 결합에 속합니다. 유점 1개 MWFC 포함을 포함합니다. 소위 대변의 조직에는 두 가지 형태(V) 사슬 하위 형태 2(V) 사슬이 유전자 결함 때 태어는 하위 형태 1(V), 하위 형태 2(V), 하위 형태 3(V) 사슬이 유전자 결함입니다.

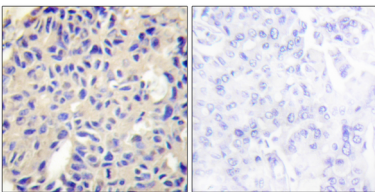
연구 분야

세포 접착점 세포 기질 수용체 상호작용

이미지 데이터



콜라겐 알파2 항체 이용한 HepG2 세포 표면 형광 분석. 오른쪽 그림은 합판 이미지로 차한 결과입니다.



표면에 포핀 안료 염색을 제외한 콜라겐 알파2 항체 이용한 간세포 배양 분석. 오른쪽 그림은 합판 이미지로 차한 결과입니다.