

제품명: COL4A6 토끼 다클론 항체

카탈로그 번호: APRab09190

연구용 전용

요약

설명	토끼 다클론 항체
숙주	토끼
적용	WB, IHC, ICC/IF, ELISA
반응성	인간 쥐 마우스
결합	비결합
변형	수정치 없음
아이소타입	IgG
클론성	다클론
형태	액체
농도	1mg/ml
Storage	Aliquot 하여 -20°C 에 보관(12개월 유효). 냉동/해동 반복을 피하십시오.
Shipping	Ice bags
버퍼	글세롤 50%, 보오덴탈 0.5%, 산구방제 N 0.02%를 함유한 PBS 용액
정제	천상정제

적용

희석 비율	WB 1:500-1:2000, IHC 1:100-1:300, ICC/IF 1:200-1:1000, ELISA 1:20000-1:40000
분자량	160kDa

항원 정보

유전자명	COL4A6
다른 이름	COL4A6; Collagen alpha-6(IV) chain
유전자 ID	1288.0
SwissProt ID	Q14031
면역원	이 항원은 인간 콜라겐 IV 알파 6에서 유래한 단백질을 사용하며 생성되었습니다. 이 단백질은 1201-1250

배경

이 유전자는 개체의 주요 구조적 요소인 제 4형 콜라겐 6 개소인 중 하나를 암호화합니다. 제 4형 콜라겐 유전자 계열은 다른 구성 요소와 마찬가지로 이 유전자는 다른 제 4형 콜라겐 유전자인 알파 5 제 4형 콜라겐과 밀접하게 관련되어 있어 두 유전자 쌍이 공통적으로 공발현됩니다. 알파 5 유전자에서 알파 6 유전자로 확장은 같은 알파 5 유전자 결합에 영향을 미치지 않는 것으로 보입니다. 인간 발현 수준을 알파 6 단백질이 상모에서부터 큰아이를 암호화하는 유전자 변이에서 생성됩니다. [RefSeq 제 2013년 12월, 질병 매핑에 대한 COL4A6 및 COL4A5의 N-말단 영역을 포함하는 같은 알파 5 유전자 쌍을 통한 마스 발현 수준

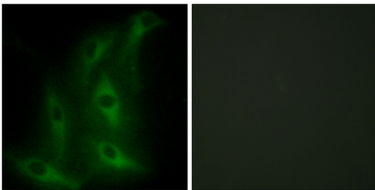
(DL-ATS)의 유입이다[MIM:308940] 식도 및 위 구멍 중 가장 높은 빈도인 장모양 세포는 알트루젠 및 마상 구멍 중(ATS-DL)으로 알려져 있다. DL-ATS는 알트루젠(AS)과 마상 구멍 중(DL)이 결합된 것이다. AS는 전신에서 알트루젠을 통해 중공과 유사한 성질을 특징으로 하는 수정막형 점막형 변형 세포가 특징인 기관이다. DL은 주요 식도 기저 및 위장기를 포함한 평활근에 발현하는 중성 결합이다. 제4형 결합은 알트루젠 C-말단 비활성 도메인(NC1)을 가지고 있으며 간장 중 선모양에서 G-X-Y 반복열이 자주 관찰되는 나외연슬을 유발할 수 있는 짧은 N-

의 세 번째 유닛에 있는 그룹은 알트루젠 도메인에서 산화된다. 제4형 결합은 분내 및 분간 상호작용에 관여하는 짧은 사슬이 포함된다. 이 결합은 NC1 도메인에 의한 이중 12개 알틴도 4형 결합에서 존재한다. 유성 4형 결합은 결합에 포함된다. 유성 1개 4형 결합은 NC1(C-말단 비활성 도메인)을 포함한다. 소위 4형 결합은 알1(IV)부터 알6(IV)까지 6가지 형태가 있으며, 각각 다른 2개 사슬과 중쇄 구조를 형성하여 4형 결합 특이성을 생성할 수 있다.

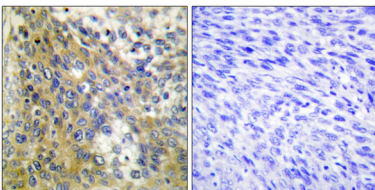
연구 분야

세포 접착, 세포외기질 구성, 세포 이동, 암 연구

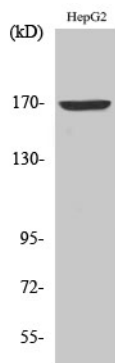
이미지 데이터



콜겐 V 알6 항체로 염색된 HeLa 세포의 면역형광 분석. 오른쪽 그림은 항체 염색으로 차한 결과이다.



사람 태반 조직의 면역조직화학 분석. 콜겐 V 알6 항체로 염색된 태반 조직의 면역형광 분석. 오른쪽 그림은 항체 염색으로 차한 결과이다.



다양한 세포에 대해 1:500으로 희석된 COL4A6 단백질은 항체로 염색된 단백질 분석