

**제품명: COL4A1** 토끼 다클론 항체

**카탈로그 번호: APRab09185**

연구용 전용

## 요약

설명	토끼 다클론 항체
숙주	토끼
적용	WB, IHC, ICC/IF, ELISA
반응성	인간
결합	비결합
변형	수정치 없음
아이소타입	IgG
클론성	다클론
형태	액체
농도	1mg/ml
Storage	Aliquot 하여 $-20^{\circ}\text{C}$ 에 보관(12개월 유효). 냉동/해동 반복을 피하십시오.
Shipping	Ice bags
버퍼	글세롤 50%, 보오덴탈 0.5%, 산구방제 N 0.02%를 함유한 PBS 용액
정제	천상정제

## 적용

희석 비율	WB 1:500-1:2000, IHC 1:100-1:300, ICC/IF 1:50-1:200, ELISA 1:10000-1:20000
분자량	160kDa

## 항원 정보

유전자명	COL4A1
다른 이름	COL4A1; Collagen alpha-1(IV) chain
유전자 ID	1282.0
SwissProt ID	P02462
면역원	이 항체는 인간 콜라겐 IV에서 유래한 항원 단백질을 사용하여 생성되었습니다. 이 단백질은 11-60

## 배경

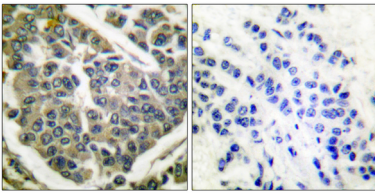
이 유전자는 제 4형 콜라겐의 α1-단백질을 코딩합니다. 제 4형 콜라겐 단백질은 기하학적으로 필수 구성 요소입니다. 이 유전자는 변종이 있는 상동 유전자 쌍을 포함합니다. 이 단백질은 약 7S 또는 10S의 선구체를 형성하는 콜라겐의 α1-과 α2-단백질로 구성된 α1(I) 및 α2(I) 단량체로 구성되어 있습니다. 이 단백질은 중량 및 가벼운 사슬로 구성된 3개의 α1(I) 및 α2(I) 사슬로 구성된 삼량체로 구성되어 있습니다. 또한, 이 단백질은 α1(I) 및 α2(I) 단량체로 구성된 α1(I) 및 α2(I) 단량체로 구성된 α1(I) 및 α2(I) 단량체로 구성된 삼량체로 구성되어 있습니다. 이 유전자의 돌연변이는 노년증, 뇌관절염, 신장 및 근육 결핵을 유발합니다. 대체 스플라이싱을 통해 적어도 2개의 변형체가 생성됩니다. [RefSeq 제공]

, 2014년 2월, 질병 COL4A1 유전자 결손과 신장 출혈 증후군(MIM:607595)의 원인이다. 신장 결손은 항상 증후군 20~30%와 비결손 다발은 차합다 유전 양상은 상염색체 우성이다. 질병 COL4A1 유전자 결손은 제 4형 노증(MIM:175780)의 원인이다. 노증은 뇌공이나 척추의 조직(중추)에 있는 것들과는 다르다. 제 4형 노증은 알츠하이머병과 유사하며 또는 출혈의 상이한 국과 상반으로 나타날한다. 유전 양상은 상염색체 우성이다. 질병 COL4A1 유전자 결손은 사냥고 동류 및 근육 경직을 동반한 유성 혈관염(HANAC) [MIM:611773]의 원인이다. 양친의 상 증후군 혈외 증후군 형질은 있다. 조직학적으로 신장과 피부에 특이적 기저막 결손이 관찰된다. 전신 혈관염은 신장과 피부에 영향을 미치는 것으로 보인다. 제 4형 노증 결손은 C-말단 노증 결손(NC1)을 가지고 있으며 간질성 신모양체 G-X-Y 반복 변형이 존재하여 이는 신장 신의 기능을 약화시킬 수 있고 짧은 N-말단 결손 N7S 모형을 가지고 있다. 제 4형 노증 결손은 사체기저막(GBM)의 주요 구조 구성요소로 알려진 프록시 글리칸 및 트랜스-1,2-글리칸에 대한 그물물 형성한다. 내피 세포 증가 신장 및 생을 강화하여 결합다. 프록시 프록시 글리칸 및 피셔의 질 및 비 인데린과 관련 있는 것을 통해 관련 신물 약화될 수 있다. PTM: 삼탄이도 반복단(G-X-Y)의 세 번째 유에 있는 라이노도 강에 산화되어 산화될 수 있다. PTM: 삼탄이도 반복단(G-X-Y)의 세 번째 유에 있는 프록시 알도 또는 산화될 수 있다. PTM: NC1 모형을 통해 구조 라이신과 메오신 사의 공유 결합에 결합될 수 있다. PTM: 제 4형 노증 결손은 분자 및 분자 이상 결합에 관여하는 상염색체 유전 결손을 포함한다. 이들 중 2개는 NC1 모형을 위해 알려진 4형 노증 결손에서 보존되어 있다. 유성 4형 노증 결손에 결합다. 유성 1개 4형 노증 결손 NC1(C-말단 노증 결손) 모형을 포함한다. 소위 4형 노증 결손은 열대(IV)부터 열대(IV)까지 6가지 형태가 있으며 각각 다른 4개 이상 결손의 선구를 형성하여 4형 노증 결손에 유전될 수 있다. 조직 특성 태에 따른 발현을 보인다.

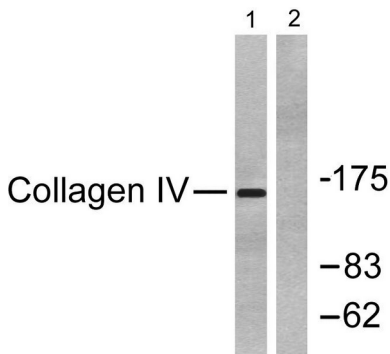
## 연구 분야

세포 접착, 세포외기질 수용체 상호작용, 암의 경우, 세포외기질

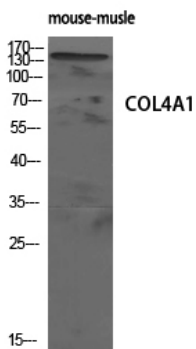
## 이미지 데이터



콜라겐 V 항체를 통한 피부 조직에 대한 면역 조직화학 분석. 오른쪽 그림은 항체 탐침에 의해 착색된 결과입니다.



HeLa 세포 용출물을 콜라겐 V 항체를 사용하여 탐침 분석했습니다. 오른쪽 그림은 항체 탐침에 의해 착색된 결과입니다.



COL4A1 단백질은 1:500 희석하여 마우스 근육 세포의 용출물을 탐침 분석했습니다.

