

제품명: COL23A1 토끼 다클론 항체

카탈로그 번호: APRab09180

연구용 전용

요약

설명	토끼 다클론 항체
숙주	토끼
적용	ICC/IF, ELISA
반응성	인간 췌장
결합	비합
변형	수정치 없음
아이소타입	IgG
클론성	다클론
형태	액체
농도	1mg/ml
Storage	Aliquot 하여 -20°C 에 보관(12개월 유효). 냉동/해동 반복을 피하십시오.
Shipping	Ice bags
버퍼	글세롤 50%, 보르네올 0.5%, 산구방제 N 0.02%를 함유한 PBS 용액
정제	천상정제

적용

희석 비율	ICC/IF 1:200-1:1000, ELISA 1:5000-1:20000
분자량	-

항원 정보

유전자명	COL23A1
다른 이름	COL23A1; Collagen alpha-1(XXIII) chain
유전자 ID	91522.0
SwissProt ID	Q86Y22
면역원	이 항원은 인간 콜라겐 XXIII alpha 1에서 유래한 합성 펩타이드를 사용하여 생성되었습니다. 예상 분량: 461-510

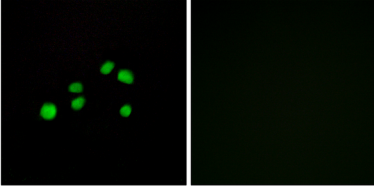
배경

COL23A1 은 일련의 수성 막 통과 도메인을 포함하는 삼중 나선 구조의 하위 단위를 구성합니다 (Banyard et al., 2003 [PubMed 12644459]). [OMIM 제 2008 년 3 월], PTM: 푸린과 아미노산 잔기를 포함하여 60 kDa 의 중량을 생성하며 이는 중량 분량에 따라 분할되는 것으로 생각됩니다. 유성 5 개의 콜라겐 도메인을 포함하는 소위 중량체

연구 분야

-

이미지 데이터



콜겐XXIII 양대 항를 이용한 HepG2 세포 면역형광분석. 오른쪽 그림은 항검출에 의한 결과입니다.