

제품명: COL20A1 토끼 다클론 항체

카탈로그 번호: APRab09179

연구용 전용

요약

설명	토끼 다클론 항체
숙주	토끼
적용	WB, IHC, ICC/IF, ELISA
반응성	인간 쥐 생체
결합	비결합
변형	수정치 없음
아이소타입	IgG
클론성	다클론
형태	액체
농도	1mg/ml
Storage	Aliquot 하여 -20°C 에 보관(12개월 유효). 냉동/해동 반복을 피하십시오.
Shipping	Ice bags
버퍼	글세롤 50%, 보르네올 0.5%, 산구방제 N 0.02%를 함유한 PBS 용액
정제	천상정제

적용

희석 비율	WB 1:500-1:2000, IHC 1:100-1:300, ICC/IF 1:200-1:1000, ELISA 1:10000-1:20000
분자량	140kDa

항원 정보

유전자명	COL20A1
다른 이름	COL20A1; KIAA1510; Collagen alpha-1(XX) chain
유전자 ID	57642/1301/1289
SwissProt ID	Q9P218
면역원	이 항체는 인간 콜라겐 XX alpha 1에 유한한 항원 아를 사용되었습니다. 이 단백질의 1151-1200

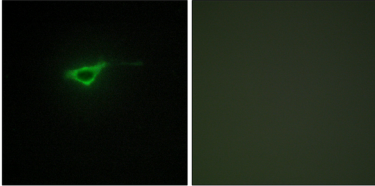
배경

COL20A1(콜라겐 XX alpha 1) 항원은 뼈 조직에 풍부하며, 관절염은 콜라겐 합성 및 형질 ERK 신호 전달에 의해 조절되는 과정에 관여하는 유전자 발현을 조절하는 MATN1이 있습니다. 콜라겐은 뼈 조직의 주요 구성 요소이며, 유성 콜라겐은 또한 개황 TSP N-말(TSPN) 또한 개황 VWFA 또한 개황 파로틴 III 형태인 6 개황 조특성성상 폐간 골류 산성 황산염 방향화 산소 산화 및 시간 에 높은 발현을 보임 다른 조직에서는 낮은 발현을 보임

연구 분야

-

이미지 데이터



콜겐X 열대 향료이온NIH/3T3 세포면형분석 오른쪽은항암이로차한결입니다