

**제품명: COL1A2** 토끼 다클론 항체

**카탈로그 번호: APRab09178**

연구용 전용

## 요약

설명	토끼 다클론 항체
숙주	토끼
적용	WB, IHC, ICC/IF, ELISA
반응성	인, 쥐, 마우스
결합	비결합
변형	수정치 없음
아이소타입	IgG
클론성	다클론
형태	액체
농도	1mg/ml
Storage	Aliquot 하여 $-20^{\circ}\text{C}$ 에 보관(12개월 유효). 냉동/해동 반복을 피하십시오.
Shipping	Ice bags
버퍼	글세롤 50%, 보오덴탈 0.5%, 산구방제N 0.02%를 함유한 PBS 용액
정제	천상정제

## 적용

희석 비율	WB 1:500-1:2000, IHC 1:100-1:300, ICC/IF 1:200-1:1000, ELISA 1:10000-1:20000
분자량	125kDa

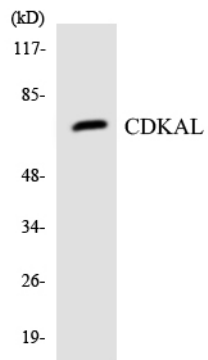
## 항원 정보

유전자명	COL1A2
다른 이름	COL1A2; Collagen alpha-2(I) chain; Alpha-2 type I collagen
유전자 ID	1278.0
SwissProt ID	P08123
면역원	이 항원은 인간 콜라겐 알파 2(I) 사슬의 유한한 펩타이드를 사용하여 생성되었습니다. 아미노산 범위 471-520

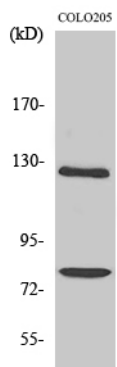
## 배경

이 유전자는 I형 콜라겐의  $\alpha 2(I)$  사슬을 암호화하며, I형 콜라겐의 가장 큰 단위이며, 결합 조직의 주요 구성 요소입니다. I형 콜라겐은 대부분의 결합 조직에 발현되는 섬유형 콜라겐의 두 배 가량 전이 및 결합에 풍부하게 존재합니다. 이 유전자의 돌연변이는 골관절염, 1~4형 알츠하이머병, 6형 알츠하이머병, 특정 골다공증 및 심장 질환과 관련이 있습니다. 그러나 이 유전자 돌연변이 관련 돌연변이는 I형 콜라겐의  $\alpha 1(I)$  사슬 유전자(COL1A1) 돌연변이 관련 증후군과 달리 심각한 장애 없이 있는 것이 관찰되었습니다. 이 유전자에서 대체 콜라겐의 사용은 생체 내 세 가지 전이체 중 하나인





CDKAL 항체를 사용하여 HUVEC 세포 용해물을 위한 단백질 분석



양한 세포에 대해 1:1000으로 희석한 COL1A2 단백질을 위한 단백질 분석