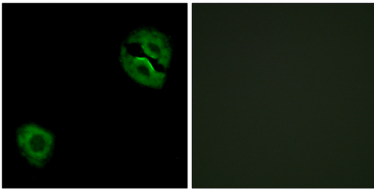


있음 PTM: 토립이 단백질(G-X-Y)의 세 번째 위치에서 그룹이 알파 또는 베타 사슬로 유성 불특정 선구를 가짐 유전 발현(FACIT) 계열 포함 유성 1 기위(TSP N-말(TSPN))
모양을 포함 소위 울리머 영향 결합로 연결된 조특성 및 결합 신경 결합 및 분상과 가막영역에 국한됨

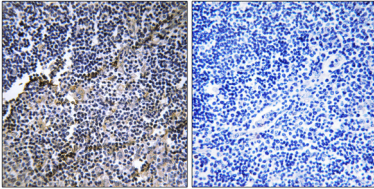
연구 분야

세포 생물학

이미지 데이터



콜겐IX 열대 항체 A549 세포의 면역형광 분석. 오른쪽 그림은 항체 A549로 처리한 결과입니다.



콜겐IX 열대 항체 A549로 처리된 인공 조직에 대한 면역조직화 분석을 수행합니다. 오른쪽 그림은 항체 A549로 처리한 결과입니다.