

**제품명: COL17A1** 토끼 다클론 항체

**카탈로그 번호: APRab09173**

연구용 전용

## 요약

설명	토끼 다클론 항체
숙주	토끼
적용	WB, ICC/IF, ELISA
반응성	인간 췌장
결합	비특이적
변형	수정치 없음
아이소타입	IgG
클론성	다클론
형태	액체
농도	1mg/ml
Storage	Aliquot 하여 $-20^{\circ}\text{C}$ 에 보관(12개월 유효). 냉동/해동 반복을 피하십시오.
Shipping	Ice bags
버퍼	글리세롤 50%, 보오덴탈 0.5%, 산기방제 N 0.02%를 함유한 PBS 용액
정제	천상정제

## 적용

희석 비율	WB 1:500-1:2000, ICC/IF 1:100-1:300, ELISA 1:5000-1:20000
분자량	150kDa

## 항원 정보

유전자명	COL17A1 BP180 BPAG2
다른 이름	COL17A1 BP180 BPAG2
유전자 ID	1308.0
SwissProt ID	Q9UMD9
면역원	이 항원은 인간 COL17A1의 N-말단에서 유래한 합성 펩타이드를 사용하여 생성되었습니다. 아미노산 범위 481-530

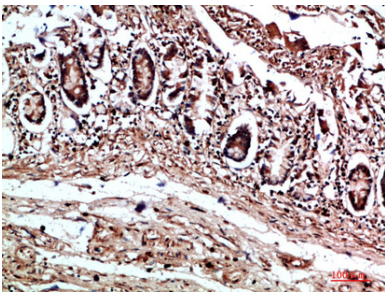
## 배경

이 유전자는 제 7 형질 결정의 일부로 암호화한다. 대부분의 콜라겐은 단일 제 7 형질 결정으로만 존재하며, 제 7 형질 결정은 피부의 각막에 존재하는 단백질 복합체이다. 이 유전자의 구조적 중요성은 각막과 피부에 부속하는 것을 매개한다. 이 유전자의 돌연변이는 전성유착상표표지(GABEB)와 결합 표지 중 무의관이 없다. 제 7 형질 결정은 두 가지 중량형이 존재한다. 전체 길이는 막 단백질이다. 세포 표면 또는 LAD-1이라고 불리는 구성형은 전체 길이를 단일 분해 과정을 거친다. [RefSeq 제 2008년 7월, 질병 COL17A1 결함 전성유착상표표지(GABEB)의 원인]

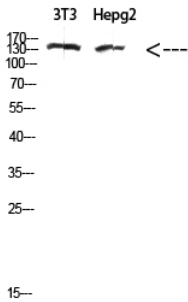
입다[MIM:226650]. GABEB는 평상시에는 피부물을 통모하는 비평인성형질부표형종류 모발및피이성기관이 있습니다. 기능 헤마토포의 인성화가지질세포가피에착한 데중환  
 역을할수있습니다. 기능 120kDa 선형IgA 절형은진피피중어근하는양량말단트구성요입다. 선형IgA 수공성파방자형이포입다. 가타 COL17A1 의120kDa 선형IgA 절형원  
 과97kDa 선형IgA 절형은독선형IgA 절(LAD) 한에서자형이주요원포입다. LAD는진피피결합에대한조직결및선환IgA 자형를통모하는표이물결입다. 이선형IgA  
 자형는97kDa 및120kDa 형이유칙로분종제천체결외 COL17A1 과분종제유무로 세포외모인결이새운자형이후를생성을사함다. PTM: 선형이단복단(G-X-Y)  
 의세번에유해있는프론이일부또는전체사출이수출된다. PTM: 세포외모인결표에서결체외120kDa 가용형를상해어는120kDa 선형IgA 절형이도함다. 이분는막결  
 금은분해에어해대된다. 이절은Ser-544 에이안해어해대된다. PTM: 세포내부모인형결로결어있습니다. 사열주의요환사열이다. 장적물A 사열 세포내위체 정결안에  
 만주환어전제 분해표의피쪽이위, 세포내위체 헤마토포사표물(피위), 세포내위체 헤마토포사표(특정어위), 소위 열1 (XVII) 사열 등중성체 조직성 중평상피 헤마토포사발될  
 . 각막 구강점막 식도 장 신장결합 기관 방광 요및항해발된다만폐 혈관 골근및신경에는발하지않음

## 연구 분야

## 이미지 데이터



피부에포된인간결장조직면역조직화학에서형체는1:200 오펜하입니다.



3T3 및HepG2 세포에대한웨스턴블롯을행하였으며 형는500 배하이고 이형는1:20000 오펜하입니다.