

**제품명: COL16A1** 토끼 다클론 항체

**카탈로그 번호: APRab09171**

연구용 전용

## 요약

|          |   |
|----------|---|
| 설명       | 토끼 다클론 항체   |
| 숙주       | 토끼  |
| 적용       | IHC, ICC/IF, ELISA                                |
| 반응성      | 인간  |
| 결합       | 비특이적  |
| 변형       | 수정되지 않음   |
| 아이소타입    | IgG   |
| 클론성      | 다클론   |
| 형태       | 액체  |
| 농도       | 1mg/ml  |
| Storage  | Aliquot 하여 -20°C 에 보관(12 개월 유효). 냉동/해동 반복을 피하십시오. |
| Shipping | Ice bags  |
| 버퍼       | 글리세롤 50%, 보르덴탈 0.5%, 산구방제 N 0.02%를 함유한 PBS 용액     |
| 정제       | 천상정제  |

## 적용

|       |  |
|-------|--|
| 희석 비율 | IHC 1:100-1:300, ICC/IF 1:50-1:200, ELISA 1:5000-1:10000 |
| 분자량   | -  |

## 항원 정보

|              |  |
|--------------|--|
| 유전자명         | COL16A1  |
| 다른 이름        | COL16A1; FP1572; Collagen alpha-1(XVI) chain                         |
| 유전자 ID       | 1307.0   |
| SwissProt ID | Q07092   |
| 면역원          | 이 항체는 인간 콜라겐 XVI alpha 1 에 유한한 항원 에 사용되어 생성되었습니다. 이 항체는 범위 1121-1170 |

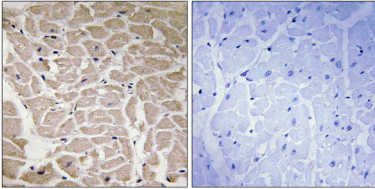
## 배경

이 유전자는 FACIT 콜라겐을 인공적으로 생성된 콜라겐에 속하는 제 6 형 콜라겐 일부를 암호화합니다. 이 콜라겐은 정상적인 형태와 2 형과 같은 섬유형 콜라겐과 함께 존재하며, 조직의 구조적 특성을 유지하는 역할을 합니다. 제 6 형 콜라겐은 섬유아세포, 지방세포, 평활근 및 연골에서 높은 수준으로 발현됩니다. [RefSeq 자료 2008 년 7 월, 별다른 언급 없이 일반적으로 증후군에서 감지됩니다. 또한 이 유전자는 18 개 이상의 다른 유전자 중 하나인 COL9~COL1)과 10 개 이상의 다른 유전자 중 하나인 NC10~NC1)을 암호화하는 유전자 클러스터에 포함되는 것으로 알려져 있습니다. 이 유전자 클러스터는 유전적 결함으로 인해 발생할 수 있는 다양한 질병과 관련이 있습니다. 이는 또한

착색에 대한 세포화 및 분화 변화와 같은 연조직 대체 표면은 유사한 데몬스트레이션이다. PTM: 당화 PTM: 선택적 단백질 분해 (G-X-Y)의 세 번째 위에는 그물 이 얽혀 또는 모든 세포에서 관찰된다. 유성 단백질 나선 구조를 가진 섬유 관련 콜라겐 (FACIT) 계열에 속한다. 유성 1 기위 (TSP N-말 (TSPN) 도메인을 포함한다. 소위 동중량체 FBN1, 파로틴 및 연조직 단백질 ITGA1/ITGB1 및 ITGA2/ITGB1 과 상호 작용한다. 연조직 단백질 ITGA1/ITGB1 은 콜라겐 도메인 COL1-COL3 사이에 위치한 COL16A1 의 C-말 부분의 특정 부위에 결합한다. 조직 특성 유전자에서 특이적으로 과발현하며 세포의 구성요이며 영역은 결합하는 다른 콜라겐 함께 (단질 수준에서) 결합하여 다양한 용이한 콜라겐 섬유를 형성한다. 조직 특성에 국한되어 있다. 태반에는 양막을 형성하는 막 조직 영역에서 발견된다. 양막에서는 세포가 없으며 비특이적 만성 섬유증에 존재하며 이 조직은 증식하는 섬유 세포에 존재한다. 또한 다른 유형의 콜라겐과 함께 이 조직에 존재한다.

## 연구 분야

## 이미지 데이터



표면에 포진 인간 상피 조직에 대한 면역조직화학 분석 콜라겐 XVI 일대 형식 사용. 오른쪽 그림은 항체 표지된 세포를 보여줍니다.