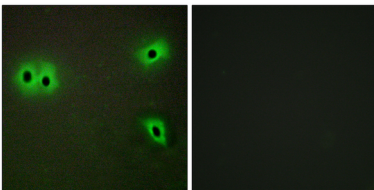


직화되지 않는다[RefSeq 제공 2008 년 7 월]. 대체품 추천이 가능하지만, 이는 가능한 정적인 발현 패턴 세포질 및 세포 표면 상 작용에 대한 검증과 재확인 없이 이루어질 수 있음. 뼈의 인골내골 및 뼈의 분해에 역할을 할 수 있음. 해면골 결합 소위 중량에 의해 결합 제 3 형 콜라겐 중 사의 항원 N-말단부에 의해 생성된 항원 N-말단 C-말단으로 전할 가능성이 있음. FN1, 필라진/HSPG2 및 NID2 외 상 작용의 조특성 태 및 성인 무조특성에 대한 잘 알려진 발현 패턴은 모체 근 신경 및 신경에서 발현이 두 집괴 태에서는 태반의 심이 상 작용의 질서, 발달 중인 모혈관의 질서, 그리고 영아 세포의 상 작용의 국적으로 분한다. 또한 태반의 큰 말단 세포와 임신 3 분기의 질서에도 검출되지만, 자궁 내 상 작용의 질서에서는 검출되지 않는다.

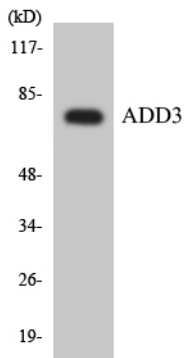
연구 분야

세포 생물학

이미지 데이터



콜라겐 XIII 열대 항원 (COL13A1) A549 세포의 면역형광 분석. 오른쪽 그림은 항원 자체에 대한 결과입니다.



HT-29 세포 용출물을 ADD3 항원 사용에 의해 분석하였다.