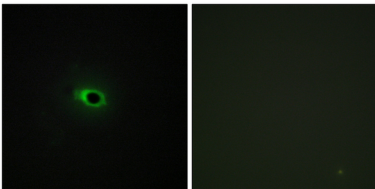


체할수없다 PTM: 서열도프GXPG 내의프론잔에대한수산화작용을4-수화조건에함하도4-수화할가능성이강하다 PTM: 동형의O-글루탐화큰단위항원글리코사이드간
 , PTM: 심종선교양쪽끝의항아질에의해안정됨 유성 FACIT(fibril-associated collagens with interrupted helices) 계열에속함 유성 1 개의TSP N-말단
 (TSPN) 도메인을포함함 유성 18 개의피브린III형도메인을포함함 유성 4 개의MWFA 도메인을포함함 소위 각각190 kDa 의비중선사슬포함하는동한서열심체적특성 콜겐 함유조직
 에발될 동형 과동형 2 도도양양 용광 콜겐, 소장 고교전사유아표 각질표 내사표의세라미에서부터남 페탄 산및평형서양세주에서아아폴 2 만발됨다 아아폴 1 은각질상피보문판
 (BM)과각질접합세포의접합조직에만 유보유만에서검출되지않는다

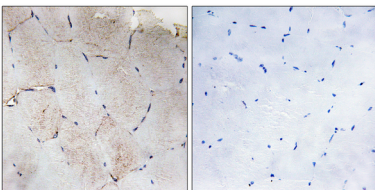
연구 분야

세포생물학

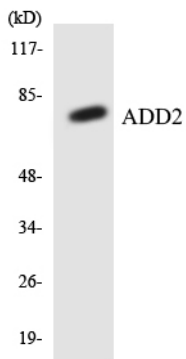
이미지 데이터



콜겐XII 열매 항를이용한COS7 세포의면형분석 오른쪽 그림은합판이로차한결입니다



피판에포된인간골근조직에대한콜겐XII 열매 항를이용한면적분석 오른쪽 그림은합판이로차한결입니다



HeLa 세포를이용한ADD2 항를이용하여위된블롯 분석함다