

제품명: CNTD2 토끼 다클론 항체

카탈로그 번호: APRab09137

연구용 전용

요약

설명	토끼 다클론 항체
숙주	토끼
적용	IHC, ICC/IF, ELISA
반응성	인간 쥐 마우스
결합	비결합
변형	수정치 없음
아이소타입	IgG
클론성	다클론
형태	액체
농도	1mg/ml
Storage	Aliquot 하여 -20°C 에 보관(12 개월 유효). 냉동/해동 반복을 피하십시오.
Shipping	Ice bags
버퍼	글세롤 50%, 보오덴탈 0.5%, 산구방제인 0.02%를 함유한 PBS 용액
정제	천상정제

적용

희석 비율	IHC 1:100-1:300, ICC/IF 1:50-1:200, ELISA 1:20000-1:40000
분자량	-

항원 정보

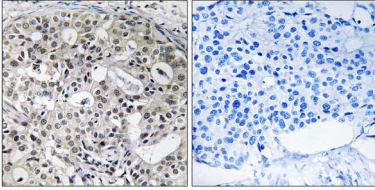
유전자명	CNTD2
다른 이름	CNTD2; Cyclin N-terminal domain-containing protein 2
유전자 ID	79935.0
SwissProt ID	Q9H8S5
면역원	이 항체는 인간 CNTD2 에서 유한 항원 단백질을 사용해서 생성되었습니다. 아민산 범위 51-100

배경

유성 세포를 계에 속한다. 유성 세포 N-말단 도메인 1 가 포함한다. 유성 세포 계에 속한다. 유성 세포 N-말단 도메인 1 가 포함한다.

연구 분야

이미지 데이터



CNTD2 항체를 사용한 뇌피질 신경조직의 면역조직화 분석. 오른쪽 그림은 항체 없이 처리한 결과이다.