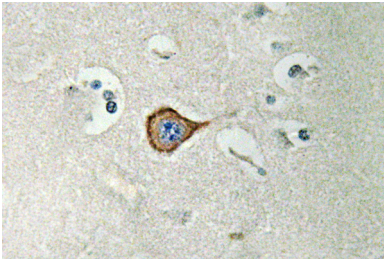
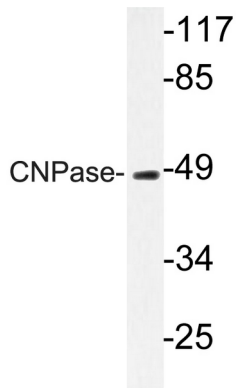


연구 분야

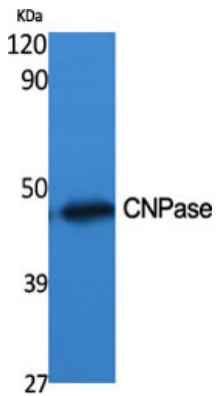
이미지 데이터



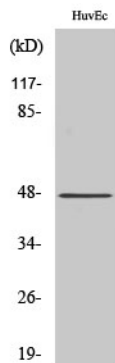
과편에 포함된 뇌 조직에 CNPase 항에 대한 염색 후 분석



CNPase 항을 사용하여 HUVEC 세포를 위한 단백질 분석



1:500 희석의 CNPase 단백질을 사용하여 양식에 대한 단백질 분석을 수행합니다



CNPase 단백질 1:500 희석하여 MCF7 세포에 대한 단백질 분석을 수행합니다

