

제품명: CNK2 토끼 다클론 항체

카탈로그 번호: APRab09122

연구용 전용

요약

설명	토끼 다클론 항체
숙주	토끼
적용	WB, IHC, ICC/IF, ELISA
반응성	인간 쥐 생체
결합	비결합
변형	수정되지 않음
아이소타입	IgG
클론성	다클론
형태	액체
농도	1mg/ml
Storage	Aliquot 하여 -20°C 에 보관(12개월 유효). 냉동/해동 반복을 피하십시오.
Shipping	Ice bags
버퍼	글리세롤 50%, 보오덴탈 0.5%, 산구방제인 0.02%를 함유한 PBS 용액
정제	천상정제

적용

희석 비율	WB 1:500-1:2000, IHC 1:100-1:300, ICC/IF 1:50-1:200, ELISA 1:10000-1:20000
분자량	117kDa

항원 정보

유전자명	CNKSR2
다른 이름	CNKSR2; CNK2; KIAA0902; KSR2; Connector enhancer of kinase suppressor of ras 2; Connector enhancer of KSR 2; CNK homolog protein 2; CNK2
유전자 ID	22866.0
SwissProt ID	Q8WXI2
면역원	이 항원은 인간 CNKSR2에서 유래한 항원입니다. 사용 용역은 생체 조직입니다. 아미노산 범위 641-690

배경

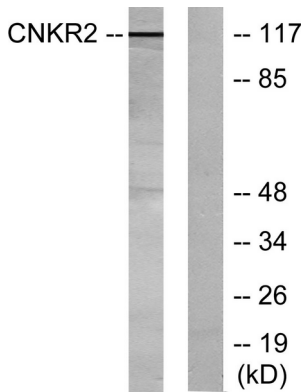
이 유전자는 Ras 하위 신호 전달 단백질 키나제(MAPK) 경로를 매개하는 키나제 단백질 가족의 구성 요소인 단백질입니다. 이 유전자는 인간 게놈에서 유전체 연구에서 밝혀진 후, 이 유전체는 다른 아형으로 알려진 여러 변이체를 포함합니다. [RefSeq] 제 2009년 12월, 기능 Ras

신호전달경로에 참여 단백질은 조절되기 할수 있음 PTM: 티로신 인산화 유성 CNKSR 계열에 포함 유성 CRIC 도메인 개포함 유성 DUF1170 도메인 개포함 유성 PDZ(DHR) 도메인 개포함 유성 PH 도메인 개포함 유성 SAM(sterile alpha motif) 도메인 개포함 소도위 RAF1, RAB2L 및 RAL GTPase 단백질에 포함

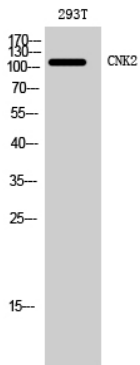
연구 분야

-

이미지 데이터



CNKR2 항를 사용하여 Jurkat 세포 용출물을 웨스턴 블롯 분석했다. 오른쪽은 합성 펩타이드로 차단했다.



293T 세포를 대상으로 CNK2 단백질을 1:500으로 희석하여 웨스턴 블롯 분석을 수행했다.