

제품명: CNG-1 토끼 다클론 항체

카탈로그 번호: APRab09115

연구용 전용

요약

설명	토끼 다클론 항체
숙주	토끼
적용	WB, ELISA
반응성	인간 쥐 생체
결합	비결합
변형	수정치 없음
아이소타입	IgG
클론성	다클론
형태	액체
농도	1mg/ml
Storage	Aliquot 하여 -20°C 에 보관(12 개월 유효). 냉동/해동 반복을 피하십시오.
Shipping	Ice bags
버퍼	글리세롤 50%, 보르덴탈 0.5%, 산구방제 N 0.02% 를 함유한 PBS 용액
정제	천상정제

적용

희석 비율	WB 1:500-1:2000, ELISA 1:20000-1:40000
분자량	80kDa

항원 정보

유전자명	CNGA1 CNGA1; CNCG; CNCG1; cGMP-gated cation channel alpha-1; Cyclic nucleotide-gated cation
다른 이름	channel 1; Cyclic nucleotide-gated channel alpha-1; CNG channel alpha-1; CNG-1; CNCG1; Cyclic nucleotide-gated channel; photoreceptor; Rod photoreceptor cG
유전자 ID	1259.0
SwissProt ID	P29973
면역원	이 항원은 인간 CNGA1 에서 유한 항원 펩타이드를 사용하여 생성되었습니다. 아민산 범위 401-450

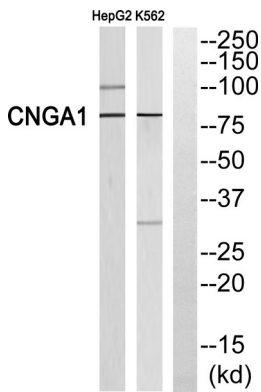
배경

이 유전자에 코딩된 단백질은 광학에 관여하는 단백질-단백질 복합체에서 cGMP 가ated 이온 채널을 형성하여 대량으로 통로를 유한다. 이 광학 경로의 주요 단계이다. 유전자 결함은 심체성

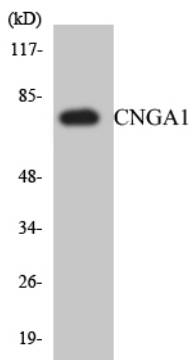
명색변종(ARRP)의 유입이다. 이 유전체는 서로 다른 기능을 하는 두 가지 전사체를 발현한다 [RefSeq 제공 2008년 2월 2주]. Met-1 또는 Met-5 중 어느 것이든 발현한다. 또한, 잘 알려진 CNGA1 유전자와 상동체인 명색변종(ARRP)의 유입이다 [MIM:268000]. RP는 명색변종 세포의 유입을 포함한다. 이는 일반적으로 행동 중변이 값을 경험한다. 질병이 진행됨에 따라 유전자 변이를 잃고 결국 중시력 상실하게 된다. 가능 시 각신호전달 cGMP를 차단함으로써 G 단백질 결합 단백질을 통해 이 단백질은 cGMP에 의해 활성화되어 이 채널이 열리고 이로 인해 광수용체 일부가 발현한다. 온인정보 Retina International 의 과학자 데이비드 윌리엄스 (TC 1.A.1.5) 계열에 속한다. 유전자 1 개의 고품질을 모두 갖출 모델을 포함한다. 소위 중량체는 그 이상의 유전자 CNG4 외에 중량과 마찬가지로 발현한다. 조직성 명색변종

연구 분야

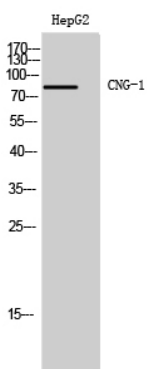
이미지 데이터



CNGA1 항에 대한 웨스턴 블롯 분석은 오프로인 CNGA1 단백질을 나타냅니다.



CNGA1 항을 사용하여 HepG2 세포 용출물을 위한 웨스턴 블롯 분석합니다.



CNG-1 다른 항을 사용하여 HepG2 세포 용출물을 위한 웨스턴 블롯 분석.