

제품명: c-Myc 토끼 다클론 항체

카탈로그 번호: APRab09096

연구용 전용

요약

설명	토끼 다클론 항체
숙주	토끼
적용	WB, IHC, ICC/IF, ELISA
반응성	인간, 쥐, 생쥐
결합	비결합
변형	수정되지 않음
아이소타입	IgG
클론성	다클론
형태	액체
농도	1mg/ml
Storage	Aliquot 하여 -20°C 에 보관(12개월 유효). 냉동/해동 반복을 피하십시오.
Shipping	Ice bags
버퍼	글리세롤 50%, 보르덴탈 0.5%, 산구방제 N 0.02%를 함유한 PBS 용액
정제	천상정제

적용

희석 비율	WB 1:500-1:2000, IHC 1:100-1:300, ICC/IF 1:200-1:1000, ELISA 1:20000-1:40000
분자량	50, (also ~60kDa in some samples)

항원 정보

유전자명	MYC
다른 이름	MYC; BHLHE39; Myc proto-oncogene protein; Class E basic helix-loop-helix protein 39; bHLHe39; Proto-oncogene c-Myc; Transcription factor p64
유전자 ID	4609.0
SwissProt ID	P01106
면역원	이 항체는 인간 MYC에서 유래한 항원 펩타이드를 사용하여 생성되었습니다. 면역원 386-435

배경

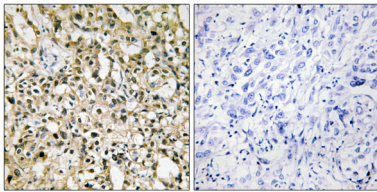
이 유전자에 코딩된 단백질은 세포 주기 진행, 세포 분열 및 세포 분화에 관여하는 다양한 단백질이다. 이는 특정 조직에서 전사 인자로 작용한다. 이 유전자의 돌연변이, 과발현, 재결합 및 전사 조절을 통한 다양한 조절, 발병 및 암과 관련이 있다. 상류 프로모터는 AUG(CUG) 개시 부위와 하류 AUG 개시 부위 사이에는 대체 번역 개시 부위인 N-말단 개시 부위가 위치하여 생성되는 중기형 단백질이 있다.

. 비AUG 개시단백질 합성 비리딩 종에서 유래된 이 유전자의 정상 인가 능에 비AUG 개시단백질 중단을 포함한다 [RefSeq 제 2008 년 7 월, 질병 MYC 와 관련된 염색체는 B 세포 신생물과 다양한 형태의 암에 관여한다. BTG1 을 포함하는 전위 (8;12)(q24;q22), 질병 MYC 의 과발현은 다양한 종류의 암에 관여한다. 기능 유전자 전이와 관련이 있다. 비특이적으로 DNA 에 결합한다. 아미노산 열 5'-CAC[GA]TG-3' 을 특이적으로 인식한다. 상리 유전자 전이를 할 수 있는 것으로 보인다. 온단정 Myc 항류 PTM: PRKDC 에 의해 인산화 유성 1 개 기본 헬스 루프 헬스 (bHLH) 도메인을 포함한다. 소위 유전자 DNA 결합이다. bHLH 단백질의 이차형이 발현한다. MAX 와 결합한다. DNA 에 결합한다. TAF1C 및 SPAG9 와 상호작용한다. PARP10 과 상호작용한다. KDM5A 및 KDM5B 와 상호작용한다.

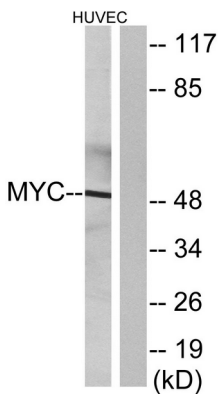
연구 분야

줄기세포, 세포 주기 G1S; 세포 주기 G2M DNA; WNT; WNT-T 세포 β-카진 ErbB/HER; MAPK_ERK_상 MAPK_G 단백질 PI3K/Akt; 단백질 아미노

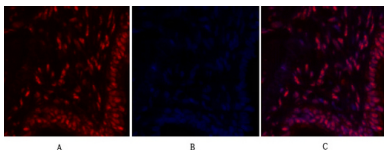
이미지 데이터



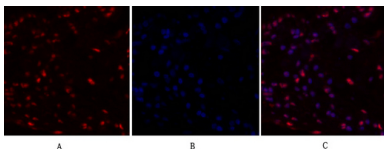
MYC 항류 이용 파킨세포 암 기암 조직 면역조직화학 분석. 오른쪽 그림은 항류 염색이로 차한 결과이다.



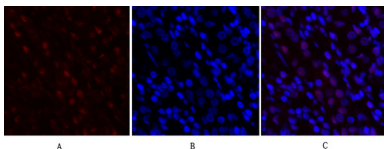
MYC 항류 사용 HUVEC 세포 용출물을 위한 단백질 분석. 오른쪽 그림은 항류 염색이로 차한 결과이다.



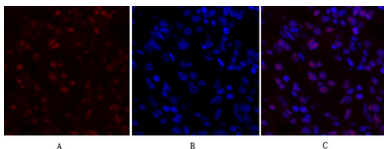
안 폐 조직 면역조직화학 분석. 1. c-Myc 다중항체 (배색)를 1:200 으로 희석하여 4°C 에서 1시간 동안 반응시켰다. 2. Cy3 표된 이항류 1:300 으로 희석하여 실온에서 50 분 동안 반응시켰다. 3. 그림 B: DAPI (파색) 염색 10 분. 그림 A: 표적 유. 그림 B: DAPI 염색. 그림 C: A 와 B 의 합성



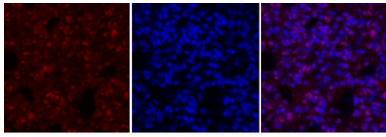
안 폐 조직 면역조직화학 분석. 1. c-Myc 다중항체 (배색)를 1:200 으로 희석하여 4°C 에서 1시간 동안 반응시켰다. 2. Cy3 표된 이항류 1:300 으로 희석하여 실온에서 50 분 동안 반응시켰다. 3. 그림 B: DAPI (파색) 염색 10 분. 그림 A: 표적 유. 그림 B: DAPI 염색. 그림 C: A 와 B 의 합성



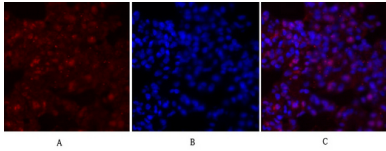
안 위 조직 면역조직화학 분석. 1. c-Myc 다중항체 (배색)를 1:200 으로 희석하여 4°C 에서 1시간 동안 반응시켰다. 2. Cy3 표된 이항류 1:300 으로 희석하여 실온에서 50 분 동안 반응시켰다. 3. 그림 B: DAPI (파색) 염색 10 분. 그림 A: 표적 유. 그림 B: DAPI 염색. 그림 C: A 와 B 의 합성



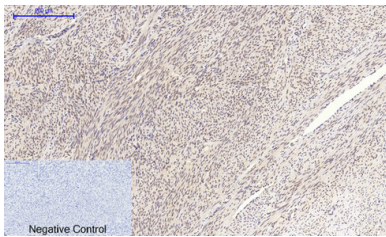
안 위 조직 면역조직화학 분석. 1. c-Myc 다중항체 (배색)를 1:200 으로 희석하여 4°C 에서 1시간 동안 반응시켰다. 2. Cy3 표된 이항류 1:300 으로 희석하여 실온에서 50 분 동안 반응시켰다. 3. 그림 B: DAPI (파색) 염색 10 분. 그림 A: 표적 유. 그림 B: DAPI 염색. 그림 C: A 와 B 의 합성



주피조직의면역광분석 1. c-Myc 단백질(빨색)을 1:200으로 희석하여 4°C에서 1시간 동안 반응시켰다. 2. Cy3 표된 anti-c-Myc 항체를 1:300으로 희석하여 50분 동안 반응시켰다. 3. 그림 B: DAPI(파란색) 염색(10분). 그림 A: 표적부위 그림 B: DAPI 염색 그림 C: A와 B의 합성



주피조직의면역광분석 1. c-Myc 단백질(빨색)을 1:200으로 희석하여 4°C에서 1시간 동안 반응시켰다. 2. Cy3 표된 anti-c-Myc 항체를 1:300으로 희석하여 50분 동안 반응시켰다. 3. 그림 B: DAPI(파란색) 염색(10분). 그림 A: 표적부위 그림 B: DAPI 염색 그림 C: A와 B의 합성



파핀포탄인자공조직면역조직화학분석 1. c-Myc 단백질을 1:200으로 희석하여 4°C에서 1시간 동안 반응시켰다. 2. 항체를 위 pH 6.0의 시트산 트롬용액을 사용했다(98°C 이상 20분). 3. anti-c-Myc 항체를 1:200으로 희석하여 50분 동안 반응시켰다. 음성 대조군은 anti-c-Myc 항체를 사용하지 않았다.