

제품명: CMTM6 토끼 다클론 항체

카탈로그 번호: APRab09089

연구용 전용

요약

설명	토끼 다클론 항체
숙주	토끼
적용	WB, IHC, ICC/IF, ELISA
반응성	인간 쥐 마우스
결합	비결합
변형	수정치 없음
아이소타입	IgG
클론성	다클론
형태	액체
농도	1mg/ml
Storage	Aliquot 하여 -20°C 에 보관(12 개월 유효). 냉동/해동 반복을 피하십시오.
Shipping	Ice bags
버퍼	글세롤 50%, 보르덴탈 0.5%, 산구방제 N 0.02% 를 함유한 PBS 용액
정제	천상정제

적용

희석 비율	WB 1:500-1:2000, IHC 1:100-1:300, ICC/IF 1:50-1:200, ELISA 1:10000-1:20000
분자량	20kDa

항원 정보

유전자명	CMTM6
다른 이름	CMTM6; CKLFSF6; CKLF-like MARVEL transmembrane domain-containing protein 6; Chemokine-like factor superfamily member 6
유전자 ID	54918.0
SwissProt ID	Q9NX76
면역원	이 항체는 인간 CMTM6 의 C-말단 부위에서 유한 항원 펩타이드를 사용하여 생성되었습니다. 아미노산 범위 131-180

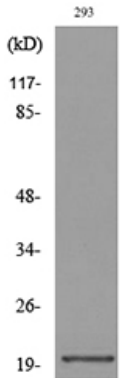
배경

이 유전자는 키모카인 유사인 유전자 슈퍼패밀리에 속하며, 키모카인 및 톨루신 및 케모카인 슈퍼패밀리에 속하는 유전자입니다. 이 유전자는 3 번 염색체에 위치하고 있는 여러 키모카인 유사인 유전자 중 하나입니다. 이 유전자는 다양한 조직에서 발현되며, 특히 면역 관련 조직에서 높은 발현을 보였습니다. [RefSeq] 제 2008 년 7 월, 유성 키모카인 유사인 슈퍼패밀리에 속한 유성 MARVEL 도메인 기를 포함한 구조적 특성, 발현 패턴 및 조직에 대한 연구가 발표되었습니다.

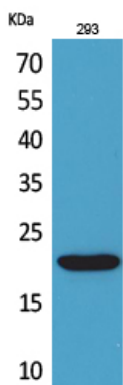
발행

연구 분야

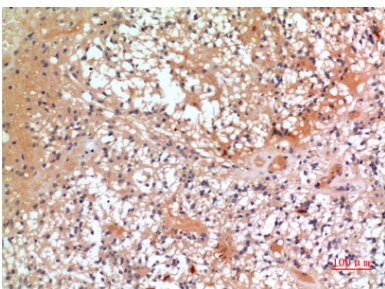
이미지 데이터



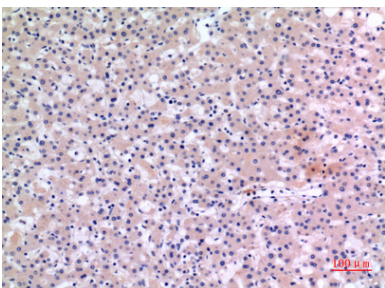
CMTM6 항를 사용하여 293 세포 용액에 대한 단백질 분석을 수행합니다.



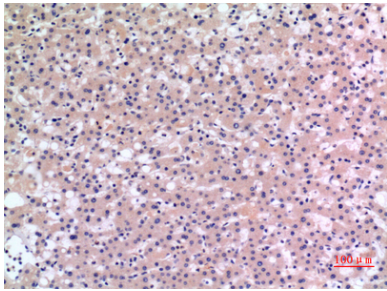
CMTM6 단백질 용액 293 세포 용액 단백질 분석에 항는 1:20000 으로 하였다.



파면포탄인간조직 면역조직화학에 항는 1:100 으로 하였다.



파면포탄인간조직 면역조직화학에 항는 1:100 으로 하였다.



과민에피네프린간조직면조직화분사형는1:100으로화되었다