

제품명: CMTM5 토끼 다클론 항체

카탈로그 번호: APRab09088

연구용 전용

요약

설명	토끼 다클론 항체
숙주	토끼
적용	WB, IHC, ICC/IF, ELISA
반응성	인간 췌장
결합	비결합
변형	수정치 없음
아이소타입	IgG
클론성	다클론
형태	액체
농도	1mg/ml
Storage	Aliquot 하여 -20°C 에 보관(12 개월 유효). 냉동/해동 반복을 피하십시오.
Shipping	Ice bags
버퍼	글리세롤 50%, 보오덴탈 0.5%, 산구방제 N 0.02% 를 함유한 PBS 용액
정제	천상정제

적용

희석 비율	WB 1:500-1:2000, IHC 1:100-1:300, ICC/IF 1:50-1:200, ELISA 1:10000-1:20000
분자량	25kDa

항원 정보

유전자명	CMTM5
다른 이름	CMTM5; CKLFSF5; CKLF-like MARVEL transmembrane domain-containing protein 5; Chemokine-like factor superfamily member 5
유전자 ID	116173.0
SwissProt ID	Q96DZ9
면역원	이 항체는 인간 CMTM5 의 N-말단 부위에서 유한 항원 펩타이드를 사용하여 생성되었습니다. 예상 범위 1-50

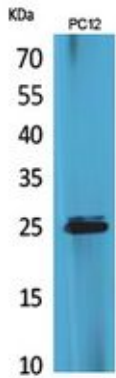
배경

이 유전자는 키모카인 유사인자 슈퍼패밀리 구성원을 암호화합니다. 이 유전자는 키모카인 및 토탄 단백질인 4 슈퍼패밀리 신호 전달 분자(유한) 중 하나인 막 단백질인 암호화된 단백질의 기능을 나타낼 수 있습니다. 대체 스플라이싱으로 여러 전사 변이체가 생성됩니다.[RefSeq 제 2014 년 1 월, 유전체 게놈인자 게놈에 포함 유전 1 개] MARVEL 도메인을 포함 조직 특성 뇌에서 높은 발현을 보임

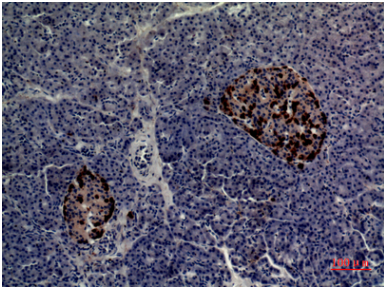
연구 분야

-

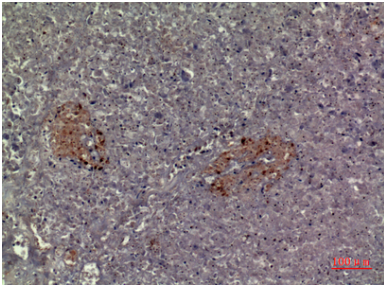
이미지 데이터



CMTM5 단백질에 대한 PC12 세포의 웨스턴 블롯 분석. 치향는 1:20000 였다.



피넌에 포함된 신경 조직화 분석. 치향는 1:100 였다.



피넌에 포함된 신경 조직화 분석. 치향는 1:100 였다.