

제품명: CMTM4 토끼 다클론 항체

카탈로그 번호: APRab09087

연구용 전용

요약

설명	토끼 다클론 항체
숙주	토끼
적용	WB, IHC, ICC/IF, ELISA
반응성	인간
결합	비결합
변형	수정치 없음
아이소타입	IgG
클론성	다클론
형태	액체
농도	1mg/ml
Storage	Aliquot 하여 -20°C 에 보관(12 개월 유효). 냉동/해동 반복을 피하십시오.
Shipping	Ice bags
버퍼	글리세롤 50%, 보르덴탈 0.5%, 산구방제 N 0.02% 를 함유한 PBS 용액
정제	천상정제

적용

희석 비율	WB 1:500-1:2000, IHC 1:100-1:300, ICC/IF 1:100-1:300, ELISA 1:10000-1:20000
분자량	26kDa

항원 정보

유전자명	CMTM4
다른 이름	CMTM4; CKLFSF4; CKLF-like MARVEL transmembrane domain-containing protein 4; Chemokine-like factor superfamily member 4
유전자 ID	146223.0
SwissProt ID	Q8IZR5
면역원	이 항체는 인간 CKLF4 에서 유한 항원 펩타이드를 사용하였습니다. 아민산 범위 161-210

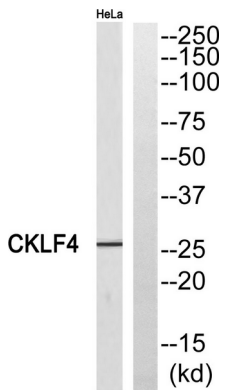
배경

이 유전자는 호르몬 분비 자극 인자 및 막관류 슈퍼패밀리 유한 성분과 같은 케모카인 유사 인자 유전자 슈퍼패밀리에 속합니다. 유전자는 16 번 염색체 말단에 있는 여러 케모카인 유사 인자 유전자 중 하나입니다. 인간 이 항원 암호화하는 대사를 이상 전사체로 확인되었습니다. [RefSeq 제 2008 년 7 월, 유성 케모카인 유사 인자 패밀리에 속한 유형 1의 MARVEL 도메인을 포함한 구조적 고화 전사본에서 유전자를 보임

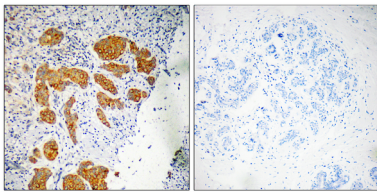
연구 분야

-

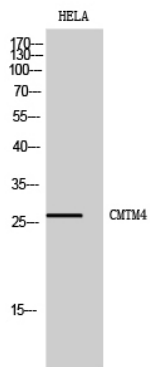
이미지 데이터



CKLF4 항에 대한 웨스턴 블롯 분석은 오른쪽은 CKLF4 펩타이드 처리된 샘플이다.



과민에 과민인 경우와 같이 CKLF4 항을 이용한 면역조직화 분석은 오른쪽은 CKLF4 펩타이드 처리된 샘플이다.



CMTM4 다른 항을 이용한 HELA 세포 웨스턴 블롯 분석