

**제품명: CMTM3** 토끼 다클론 항체

**카탈로그 번호: APRab09086**

연구용 전용

## 요약

설명	토끼 다클론 항체
숙주	토끼
적용	WB, ELISA
반응성	인간, 양서류
결합	비결합
변형	수정되지 않음
아이소타입	IgG
클론성	다클론
형태	액체
농도	1mg/ml
Storage	Aliquot 하여 $-20^{\circ}\text{C}$ 에 보관(12개월 유효). 냉동/해동 반복을 피하십시오.
Shipping	Ice bags
버퍼	글리세롤 50%, 보르덴탈 0.5%, 산구방제인 0.02%를 함유한 PBS 용액
정제	천상정제

## 적용

희석 비율	WB 1:500-1:2000, ELISA 1:20000-1:40000
분자량	22kDa

## 항원 정보

유전자명	CMTM3
다른 이름	CMTM3; CKLFSF3; CKLF-like MARVEL transmembrane domain-containing protein 3; Chemokine-like factor superfamily member 3
유전자 ID	123920.0
SwissProt ID	Q96MX0
면역원	이 항원은 인간 CKLF3에서 유래한 항원 펩타이드를 용해시킨 것입니다. 아민산 번호 1-50

## 배경

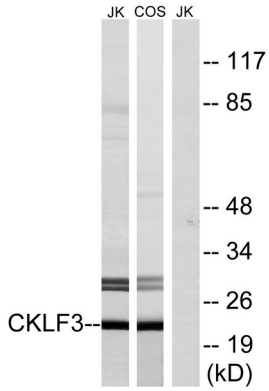
이 유전자는 인간 유전자 유전자 슈퍼패밀리에 속하는 새로운 단백질 유전자입니다. 이 유전자는 16번 염색체에 위치하고 있으며 인간 유전자 중 하나입니다. 이 유전자는 5' UTR을 포함하는 단일 발현 유전자 클러스터를 형성하며, 이는 이전에 확인되었습니다. [RefSeq] 제 2008년 7월, 유전자 유전자 유전자 슈퍼패밀리에 속한 유전자 1개, MARVEL 도메인을 포함하는

특성 발현 대 및 고배양팀

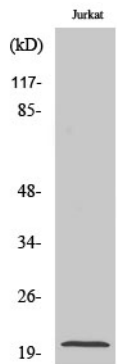
## 연구 분야

-

## 이미지 데이터



CKLF3 항체를 사용하여 Jurkat 및 COS 세포를 이용하여 단백질 발현 분석을 실시하였다. 오른쪽은 합판이므로 해당



CMTM3 단백질 발현을 1:1000으로 확인하여 항체에 대한 단백질 발현 분석을 실시하였다.