

제품명: CMTM2 토끼 다클론 항체

카탈로그 번호: APRab09085

연구용 전용

요약

설명	토끼 다클론 항체
숙주	토끼
적용	WB, ELISA
반응성	인간 쥐 마우스
결합	비결합
변형	수정치 없음
아이소타입	IgG
클론성	다클론
형태	액체
농도	1mg/ml
Storage	Aliquot 하여 -20°C 에 보관(12 개월 유효). 냉동/해동 반복을 피하십시오.
Shipping	Ice bags
버퍼	글리세롤 50%, 보오덴탈 0.5%, 산구방제 N 0.02% 를 함유한 PBS 용액
정제	천상정제

적용

희석 비율	WB 1:500-1:2000, ELISA 1:20000-1:40000
분자량	27kDa

항원 정보

유전자명	CMTM2
다른 이름	CMTM2; CKLFSF2; CKLF-like MARVEL transmembrane domain-containing protein 2; Chemokine-like factor superfamily member 2
유전자 ID	146225.0
SwissProt ID	Q8TAZ6
면역원	이 항체는 인간 CKLF2 에서 유한 항원 펩타이드를 사용하여 생성되었습니다. 아민산 범위 171-220

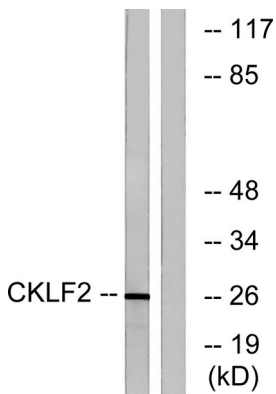
배경

이 유전자는 케모카인 유사 수용체 패밀리에 속하며, 이 케모카인 마틴틴 4 신호 전달 분자 수용체를 인산화 시키는 역할을 합니다. 이 유전자는 다양한 조직에서 발현될 수 있습니다. [RefSeq] 제 200 8 년 7 월, 유성 케모카인 유사 수용체 패밀리에 속한 유성 MARVEL 도메인 기를 포함하는 조직 특이성 고환에서 유성 발현을 보임

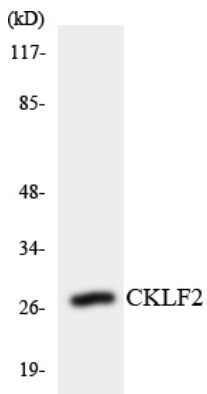
연구 분야

-

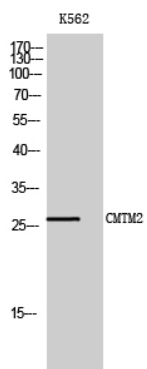
이미지 데이터



CKLF2 항체를 용이 K562 세포 용출물을 위한 북분했다. 오른쪽은 항체를 이도시켰다.



COLO205 세포 용출물을 CKLF2 항체를 용이 위한 북분했다.



CMTM2 단백질을 용이 K562 세포 용출물을 위한 북분했다.